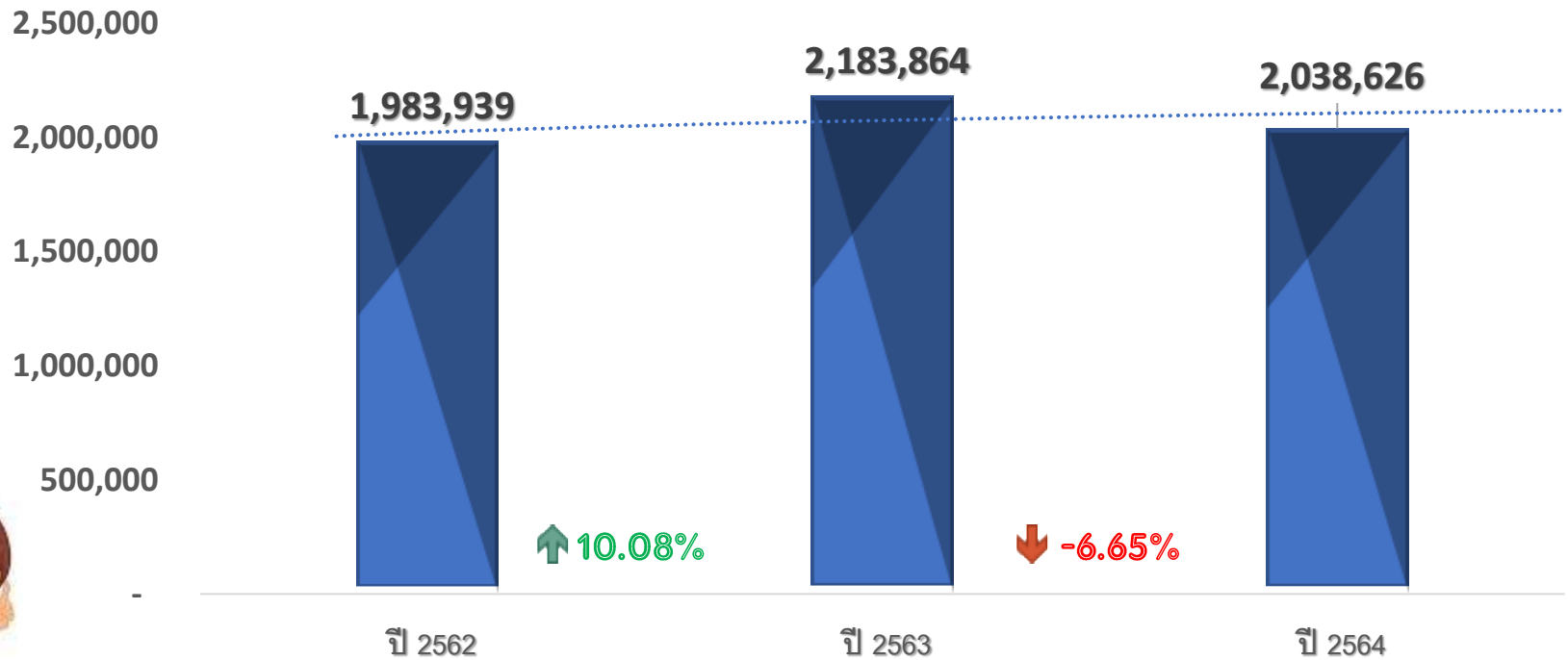


สถิติการให้บริการผู้ป่วยนอก-ผู้ป่วยใน
ของโรงพยาบาลในสังกัดสำนักงานแพทย์
ไตรมาส 1-2 ปีงบประมาณ 2562 - 2564

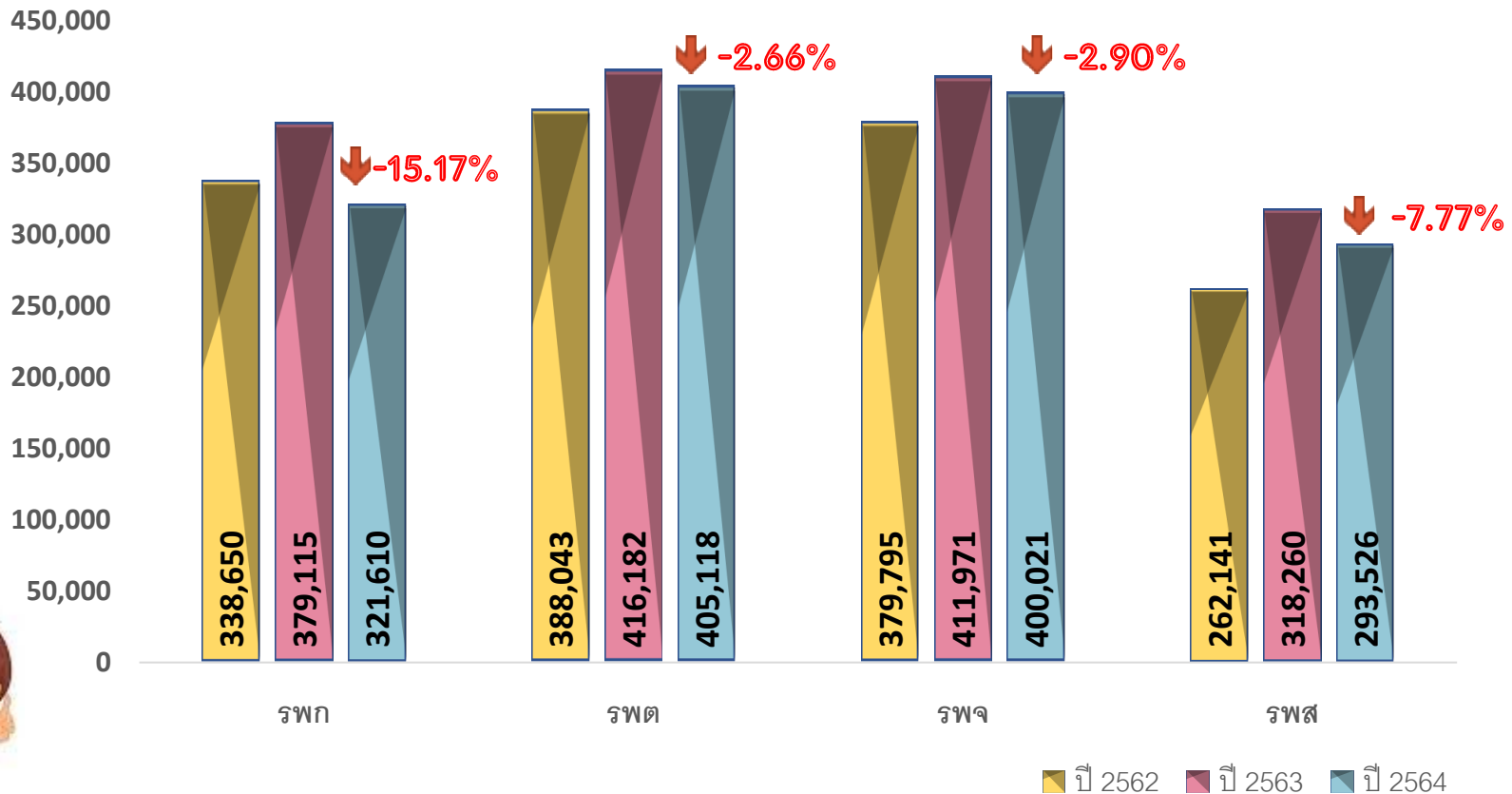


เปรียบเทียบผู้ป่วยนอกของโรงพยาบาลในสังกัดสำนักงานแพทย์ ไตรมาส 1-2 ปีงบประมาณ 2562 - 2564



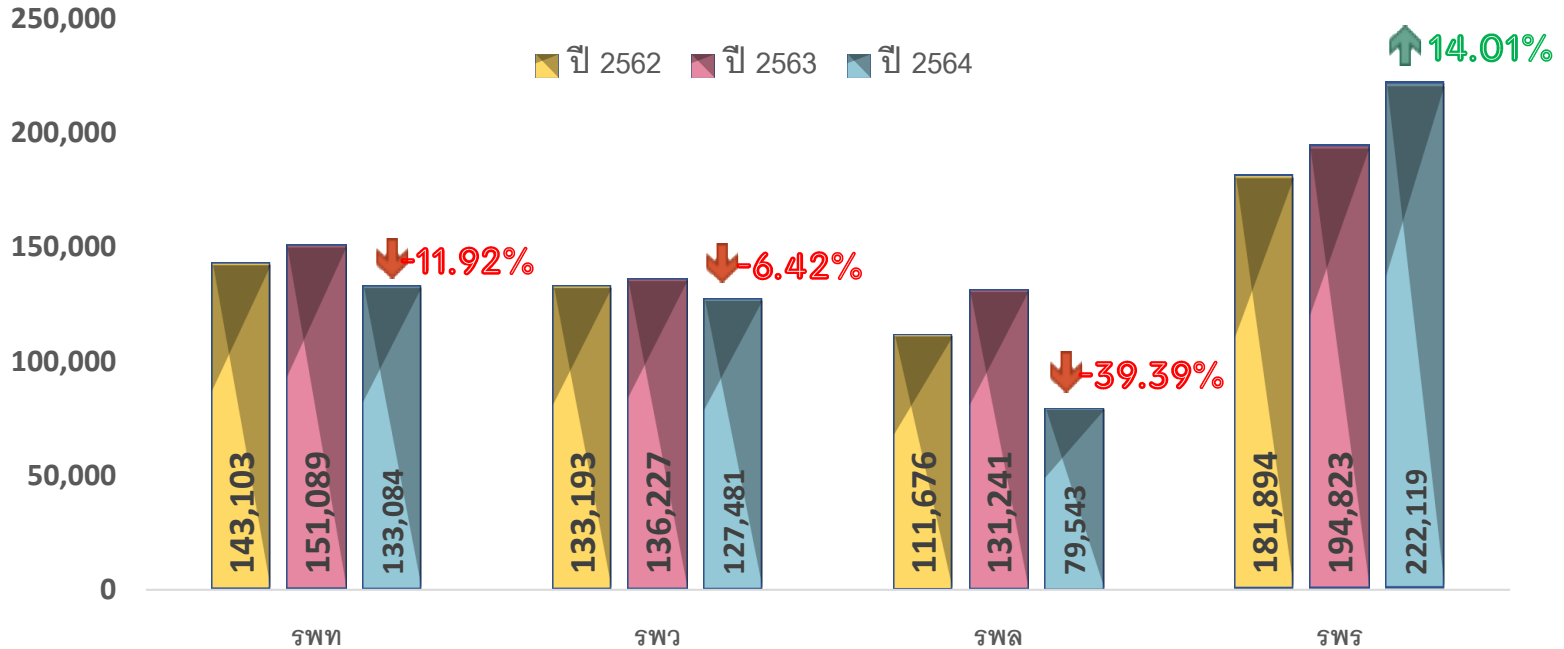
จำนวนผู้ป่วยนอกจำแนกรายโรงพยาบาล

ไตรมาส 1-2 ปีงบประมาณ 2562 - 2564



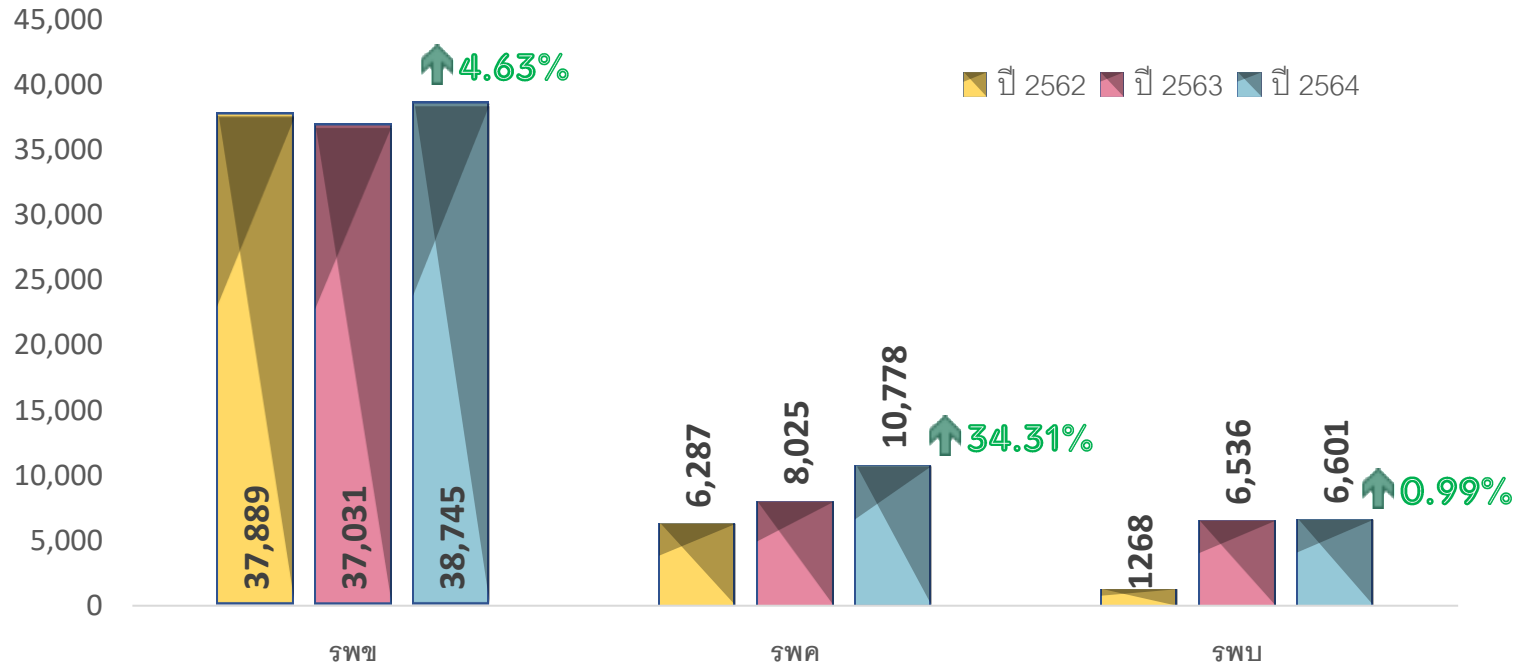
จำนวนผู้ป่วยนอกจำแนกรายโรงพยาบาล

ไตรมาส 1-2 ปีงบประมาณ 2562 - 2564

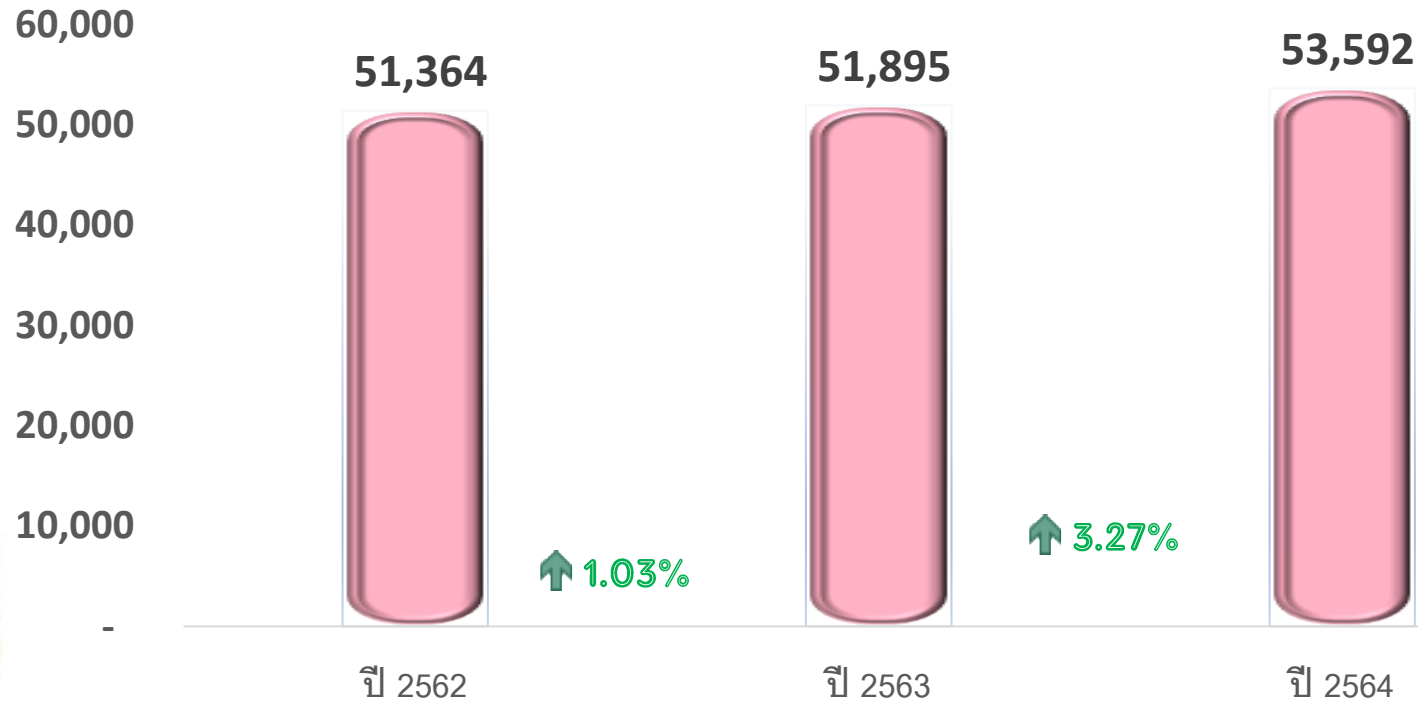


จำนวนผู้ป่วยนอกจำแนกรายโรงพยาบาล

ไตรมาส 1-2 ปีงบประมาณ 2562 - 2564

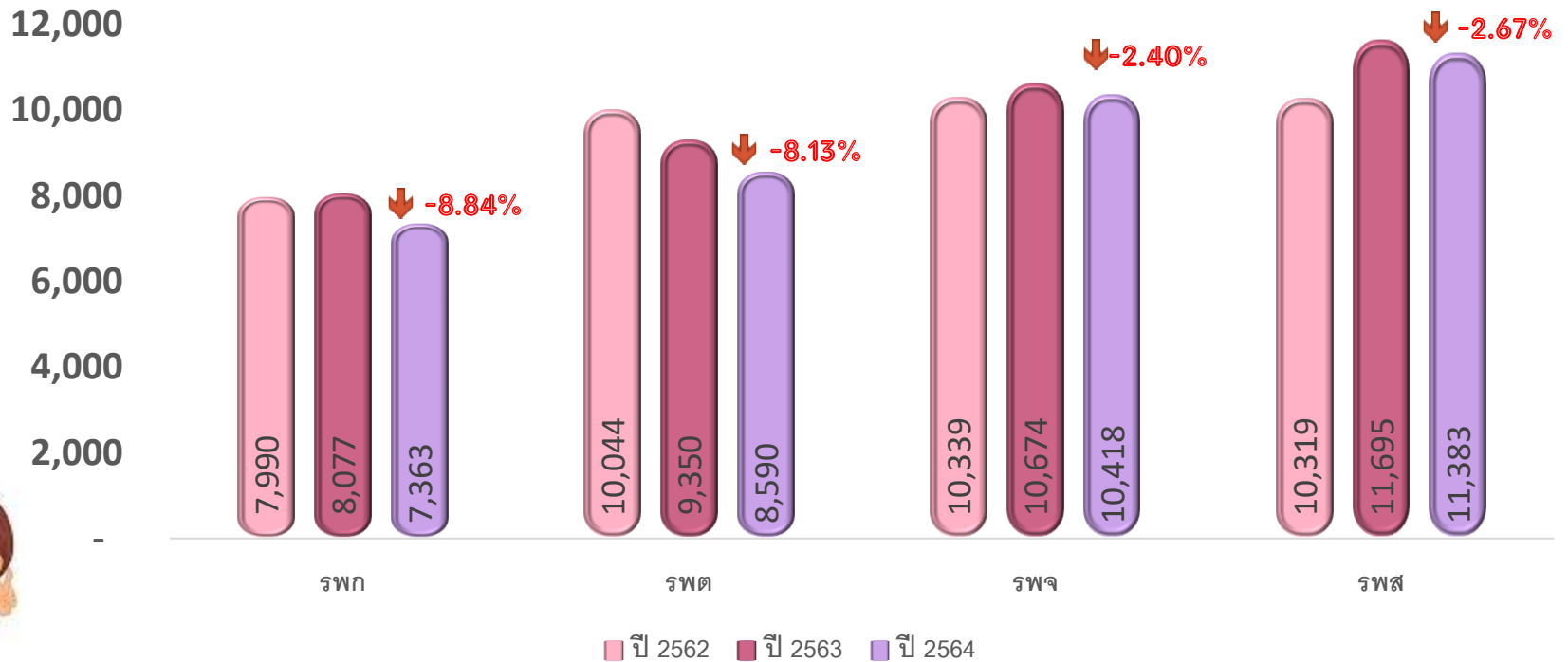


เปรียบเทียบผู้ป่วยในของโรงพยาบาลในสังกัดสำนักงานแพทย์ ไตรมาส 1-2 ปีงบประมาณ 2562 - 2564



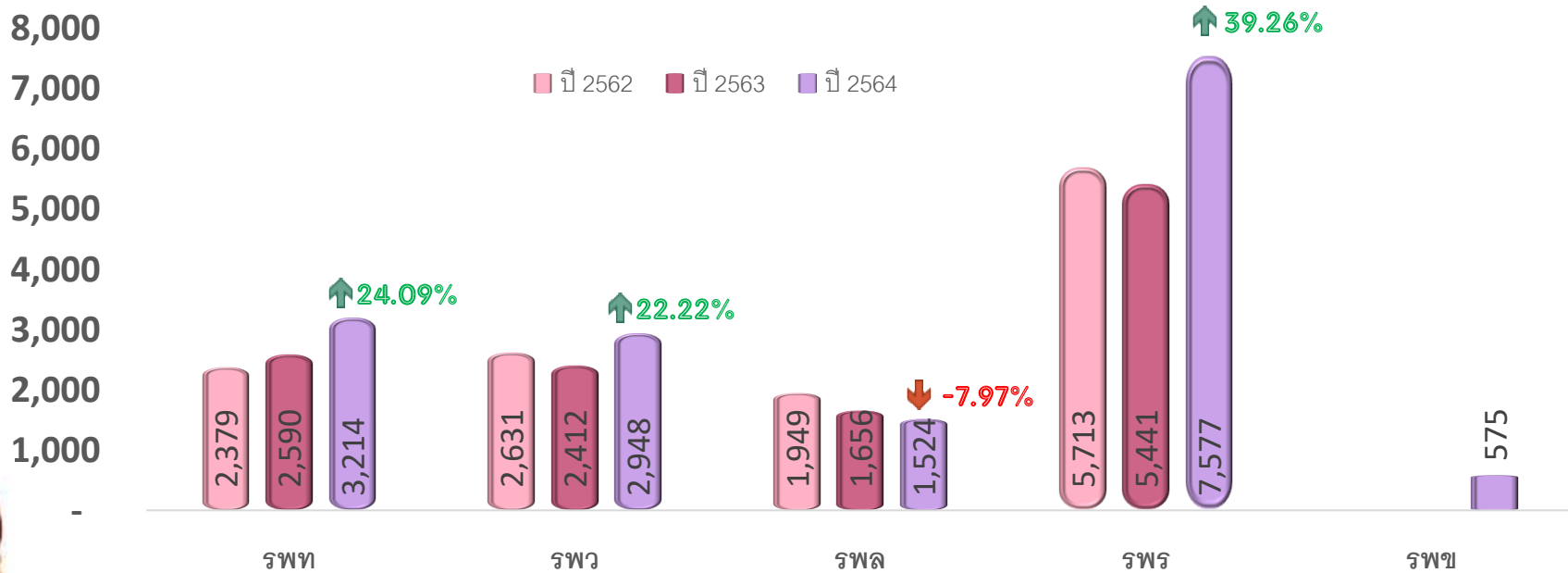
จำนวนผู้ป่วยในจำแนกรายโรงพยาบาล

ไตรมาส 1-2 ปีงบประมาณ 2562 - 2564



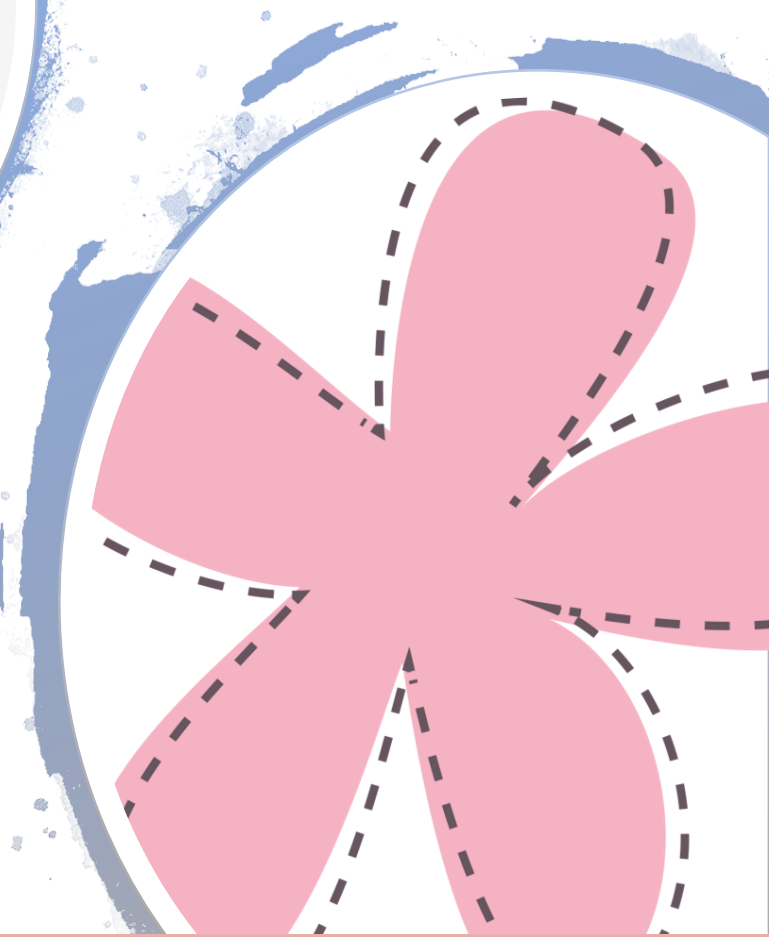
จำนวนผู้ป่วยในจำแนกรายโรงพยาบาล

ไตรมาส 1-2 ปีงบประมาณ 2562 - 2564



หมายเหตุ : รพข. เปิดให้บริการผู้ป่วยในวันที่ 20 กรกฎาคม 2563

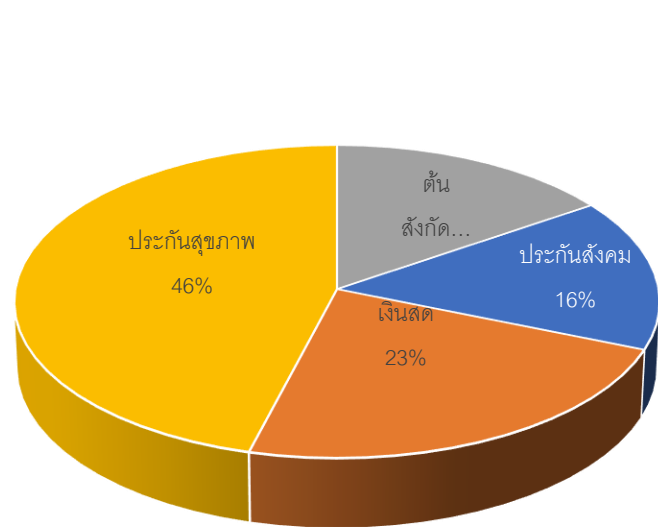




ผู้ป่วยนอก-ผู้ป่วยในจำแนกตามสิทธิ
ไตรมาส 1-2 ปีงบประมาณ 2562-2564

เปรียบเทียบจำนวนครั้งการใช้บริการผู้ป่วยนอก

ไตรมาส 1-2 ปีงบประมาณ 2562 - 2564



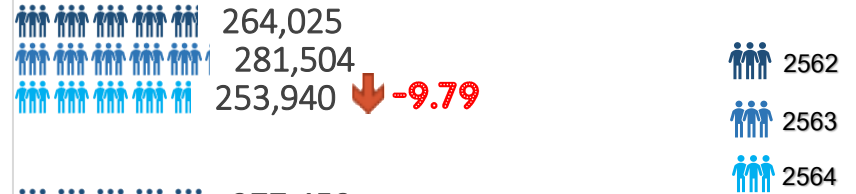
ประกันสุขภาพ



เงินสด



ประกันสังคม



ต้นสังกัด

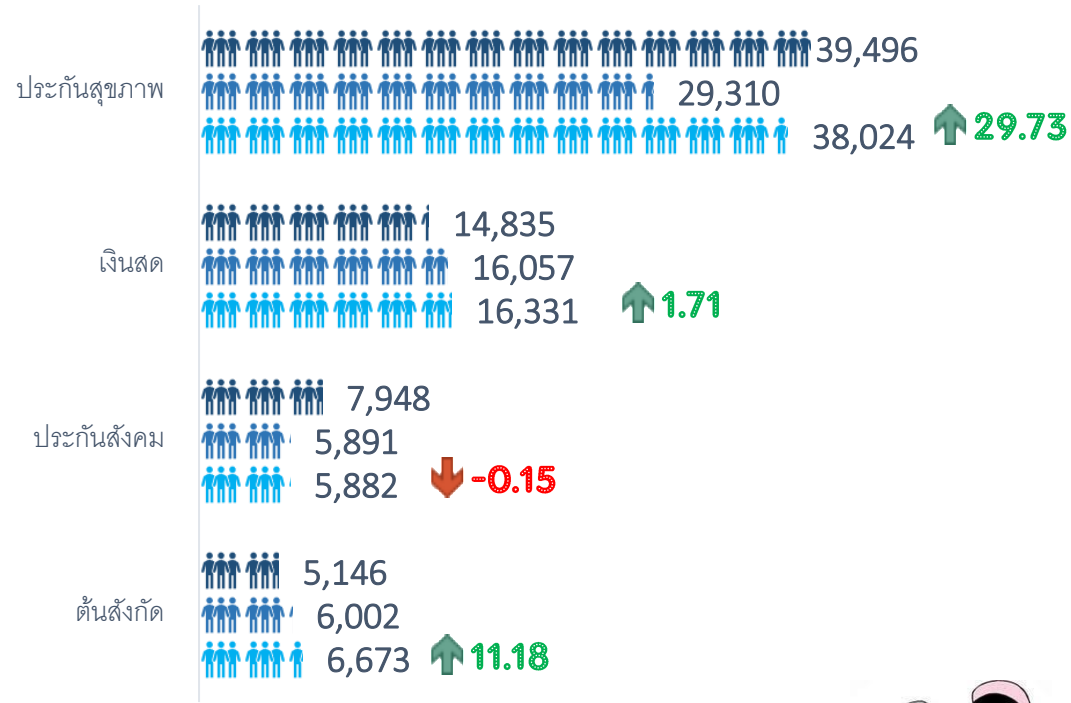
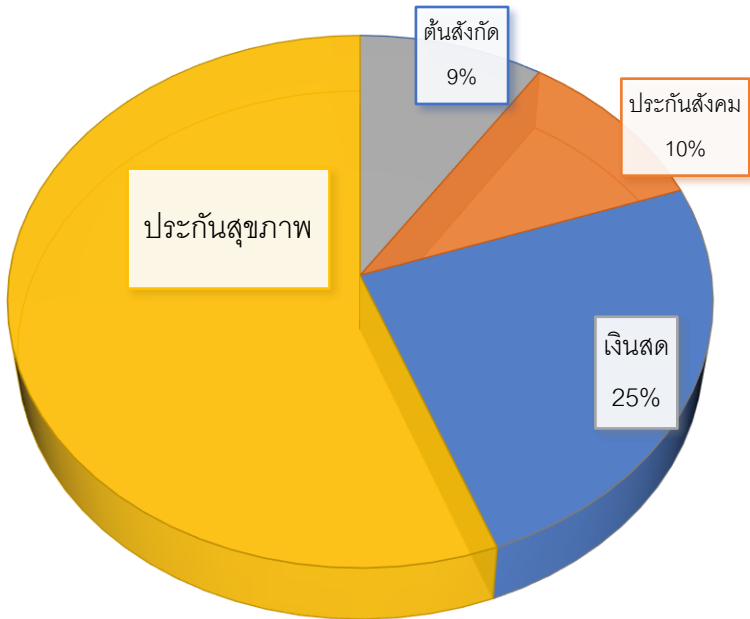


หมายเหตุ : ต้นสังกัด คือ จ่ายตรงกรมบัญชีกลาง
จ่ายตรง (กทม.) และต้นสังกัดอื่น



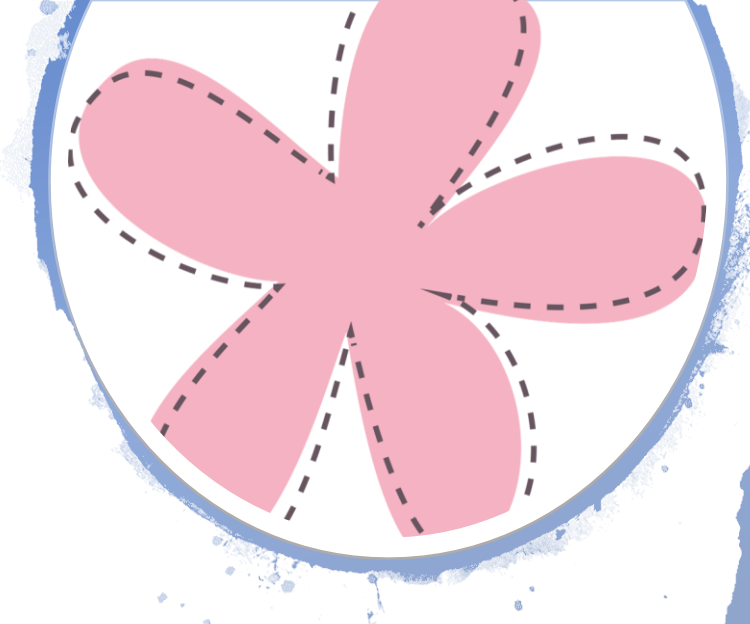
2562
2563
2564

เปรียบเทียบจำนวนครั้งการใช้บริการผู้ป่วยใน ไตรมาส 1-2 ปีงบประมาณ 2562 - 2564



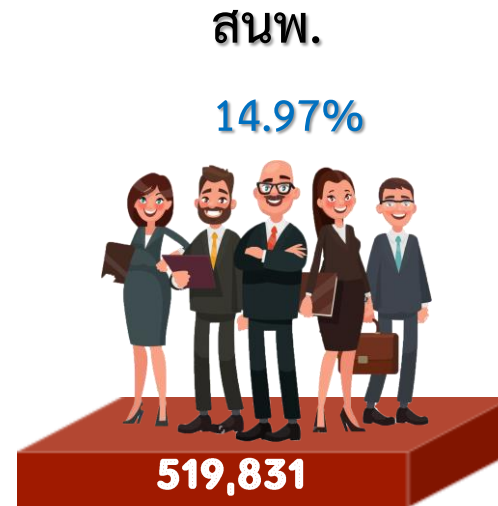
หมายเหตุ : ต้นสังกัด คือ ฝ่ายตรงกรมบัญชีกลาง จ่ายตรง (กทม.) และต้นสังกัดอื่น





รายงานความคืบหน้า
โครงการประกันสุขภาพถ้วนหน้า

เปรียบเทียบผู้ขึ้นทะเบียนสิทธิประกันสุขภาพ ของโรงพยาบาลในสังกัดกรุงเทพมหานครกับโรงพยาบาลทั้งหมดในกรุงเทพมหานคร



หมายเหตุ : ข้อมูล ณ วันที่ 31 มีนาคม 2564

เปรียบเทียบจำนวนผู้ป่วยนอกสิทธิประกันสุขภาพกับจำนวนผู้ป่วยนอก ปีงบประมาณ 2562 - 2564



ผป.สิทธิประกันสุขภาพ

725,172

36.55%

ผป.ทั้งหมด

1,983,939

2562

ผป.สิทธิประกันสุขภาพ

749,553

34.32%

ผป.ทั้งหมด

2,183,864

2563

ผป.สิทธิประกันสุขภาพ

863,411

42.35%

ผป.ทั้งหมด

2,038,626

2564



เปรียบเทียบจำนวนผู้ป่วยในสิทธิประกันสุขภาพกับจำนวนผู้ป่วยใน ปีงบประมาณ 2562-2564



ผป.สิทธิประกันสุขภาพ

39,496

76.89%

ผป.ทั้งหมด

51,364

2562

ผป.สิทธิประกันสุขภาพ

29,310

56.48%

ผป.ทั้งหมด

51,895

2563

ผป.สิทธิประกันสุขภาพ

38,024

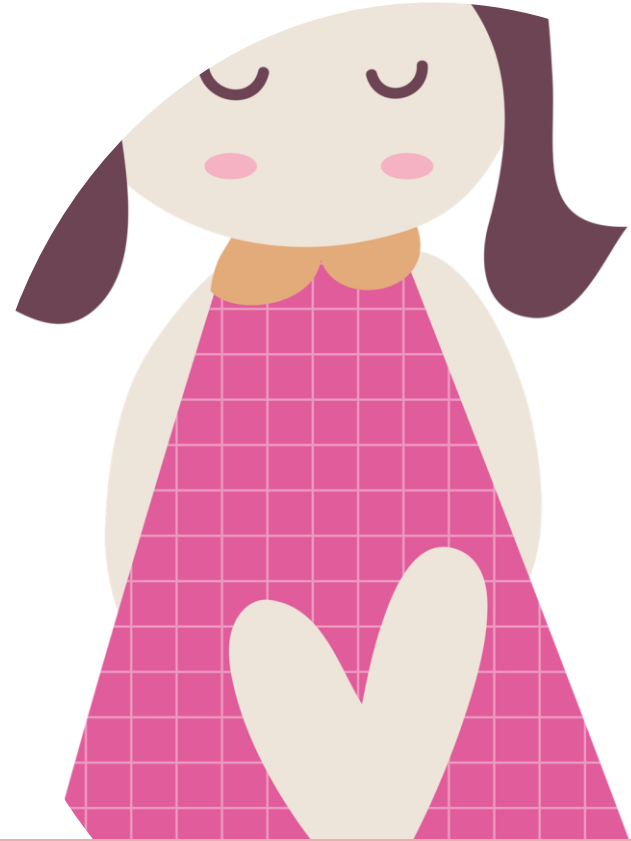
70.95%

ผป.ทั้งหมด

53,592

2564





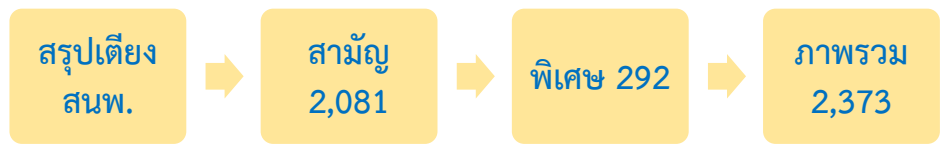
อัตราการครองเตียง
ของโรงพยาบาลในสังกัดสำนักงานแพทย์

อัตราการครองเตียงเฉลี่ยโรงพยาบาลในสังกัดสำนักงานแพทย์ ไตรมาส 1-2 ปีงบประมาณ 2562 - 2564

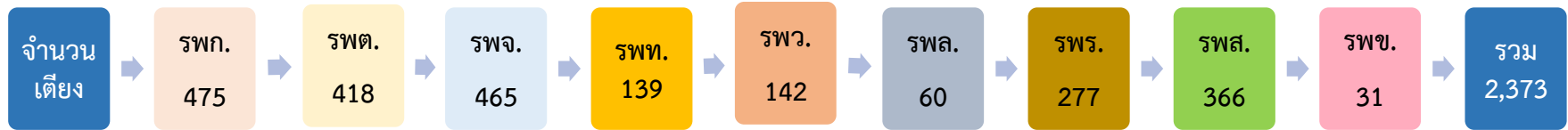
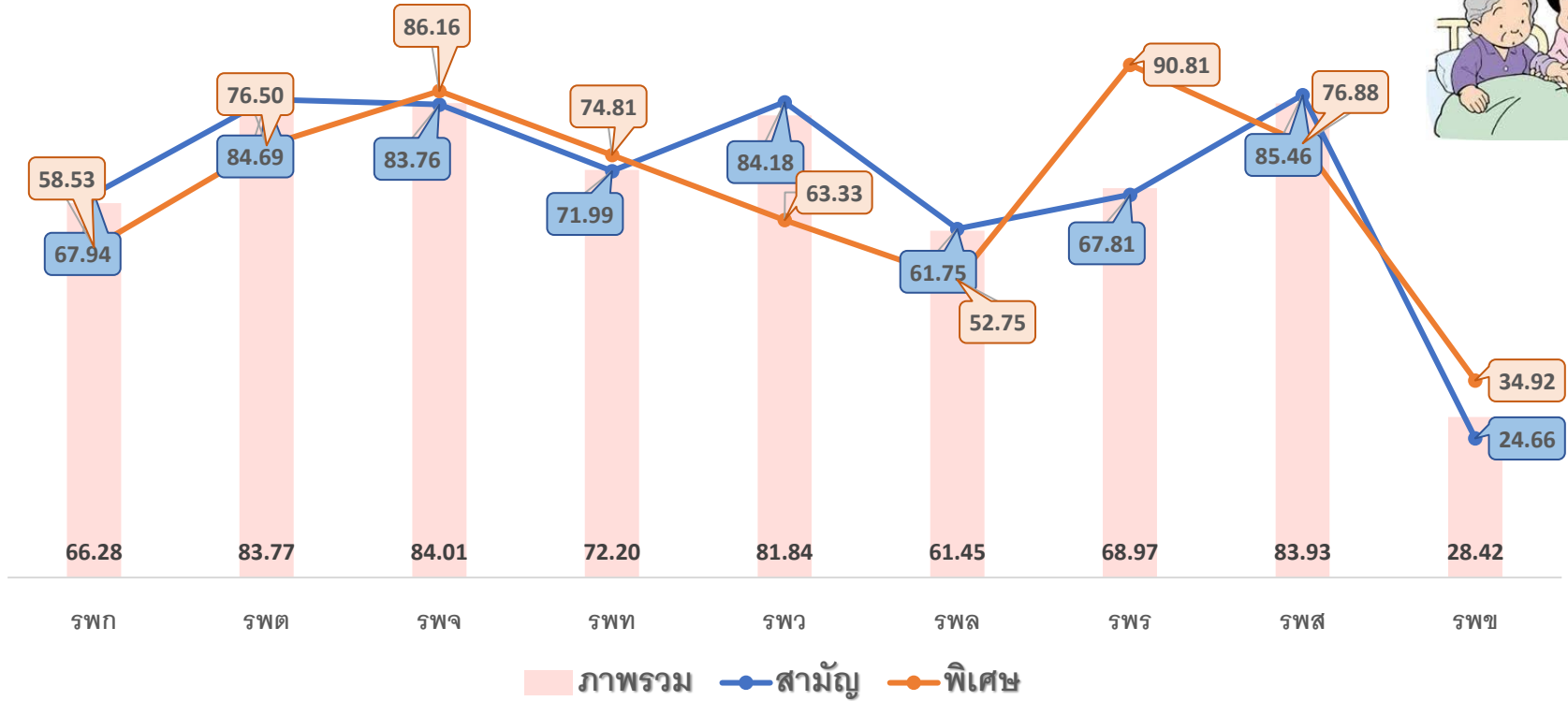
ปี	สามัญ	พิเศษ	ภาพรวม
ปี 2562	79.09	93.84	80.91
ปี 2563	71.41	82.54	77.20
ปี 2564	77.12 ↑ 5.71	71.11 ↓ -11.43	76.21 ↓ -0.99



หมายเหตุ : ข้อมูล ณ วันที่ 31 มีนาคม 2564



อัตราการครองเตียงเฉลี่ยแยกรายโรงพยาบาลไตรมาส 1-2 ปีงบประมาณ 2564



หมายเหตุ : ข้อมูล ณ วันที่ 31 มีนาคม 2564

เปรียบเทียบจำนวนเตียง

ของโรงพยาบาลในสังกัดกรุงเทพมหานครกับโรงพยาบาลในกรุงเทพมหานคร



โรงพยาบาลในสังกัด สนพ. **11** แห่ง (9 รพ.)



โรงพยาบาลรัฐบาลใน กทม. **45** แห่ง (รวม สนพ.)



โรงพยาบาลเอกชนใน กทม. **111** แห่ง



จำนวนเตียงทั้งหมดใน กทม.

2,373

14.29%

รพ.สนพ.

16,603

รพ.รัฐบาล

2,373

7.69%

รพ.สนพ.

30,891

รพ.ทั้งหมด

หมายเหตุ : ข้อมูลเตียงใน กทม. ณ วันที่ 31 มีนาคม 2564

