

สถิติรายงาน



สำนักการแพทย์ กรุงเทพมหานคร



ตารางรายชื่อผู้ป่วย
๗๑๑ โรงพยาบาลสุราษฎร์ธานี



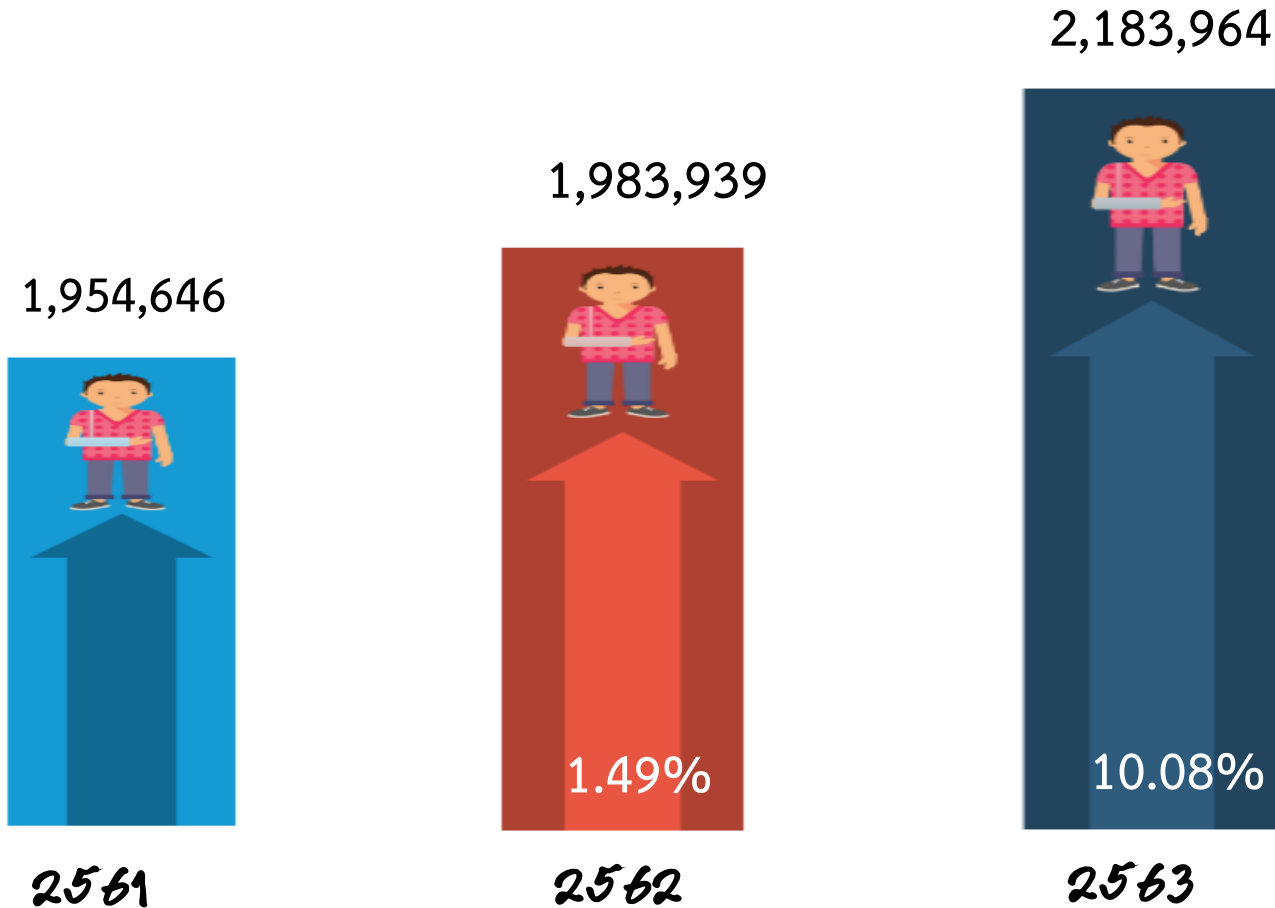
ผู้ป่วยนอก



ผู้ป่วยใน

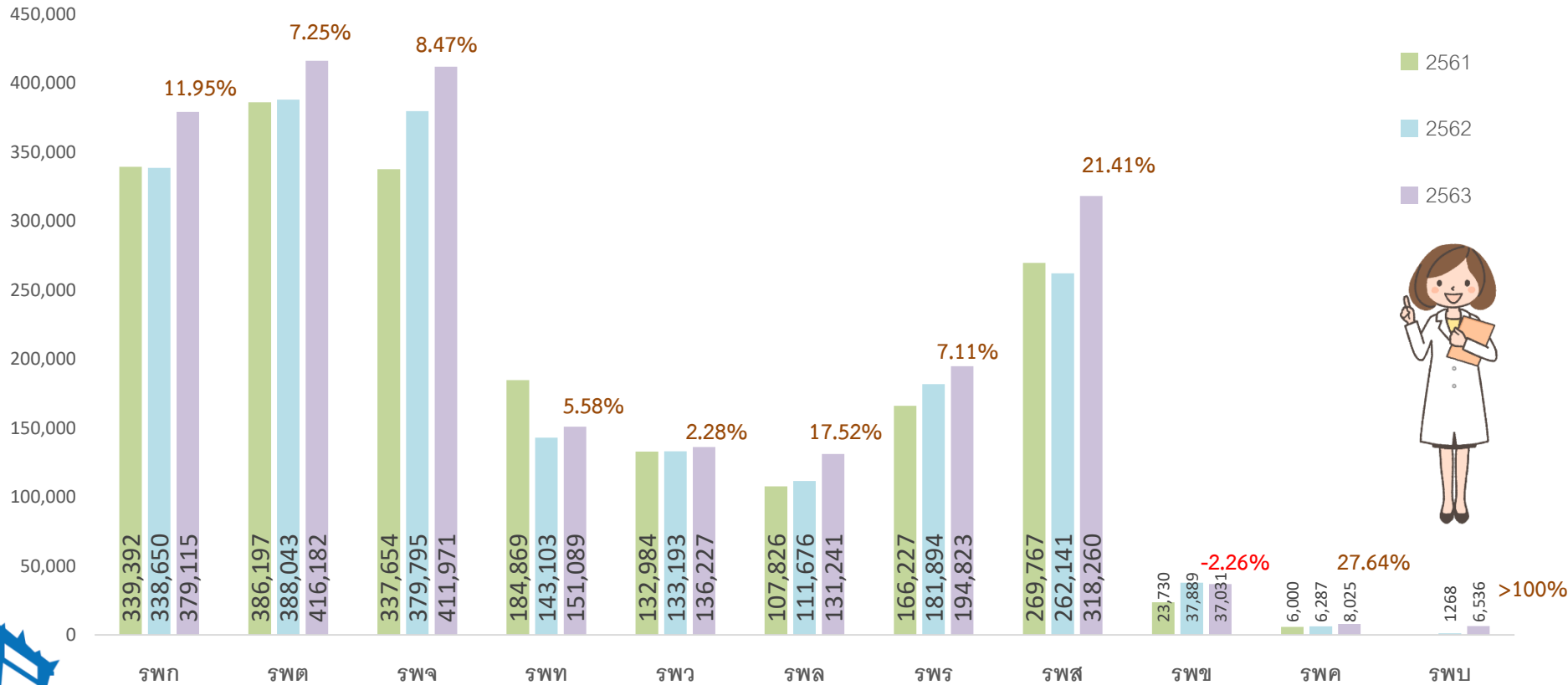


เปรียบเทียบผู้ป่วยนอก ปีงบประมาณ 2561 - 2563

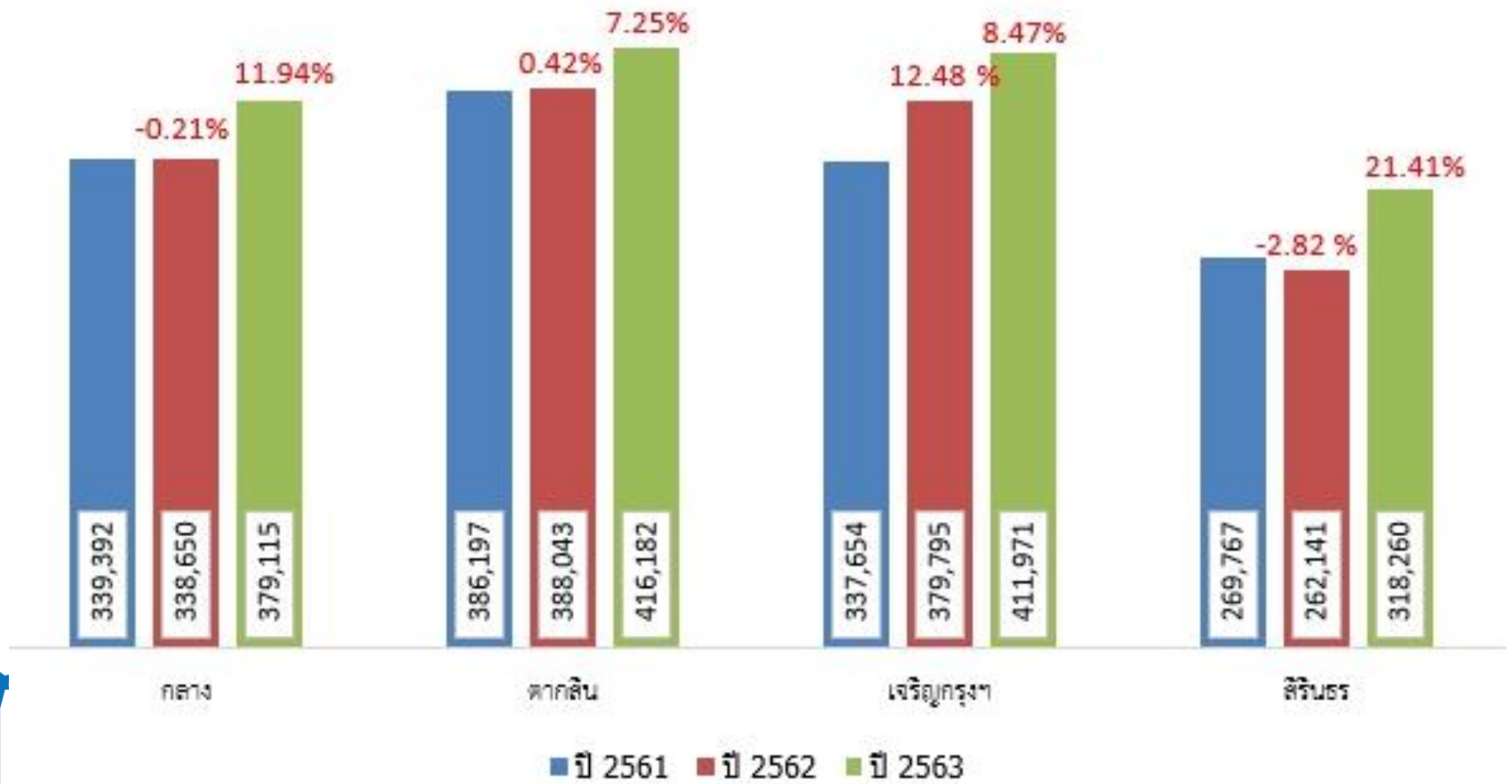


หมายเหตุ : ข้อมูลสถิติไตรมาส 1 และ 2

จำนวนผู้ป่วยนอกจำแนกรายโรงพยาบาลปีงบประมาณ 2561 – 2563



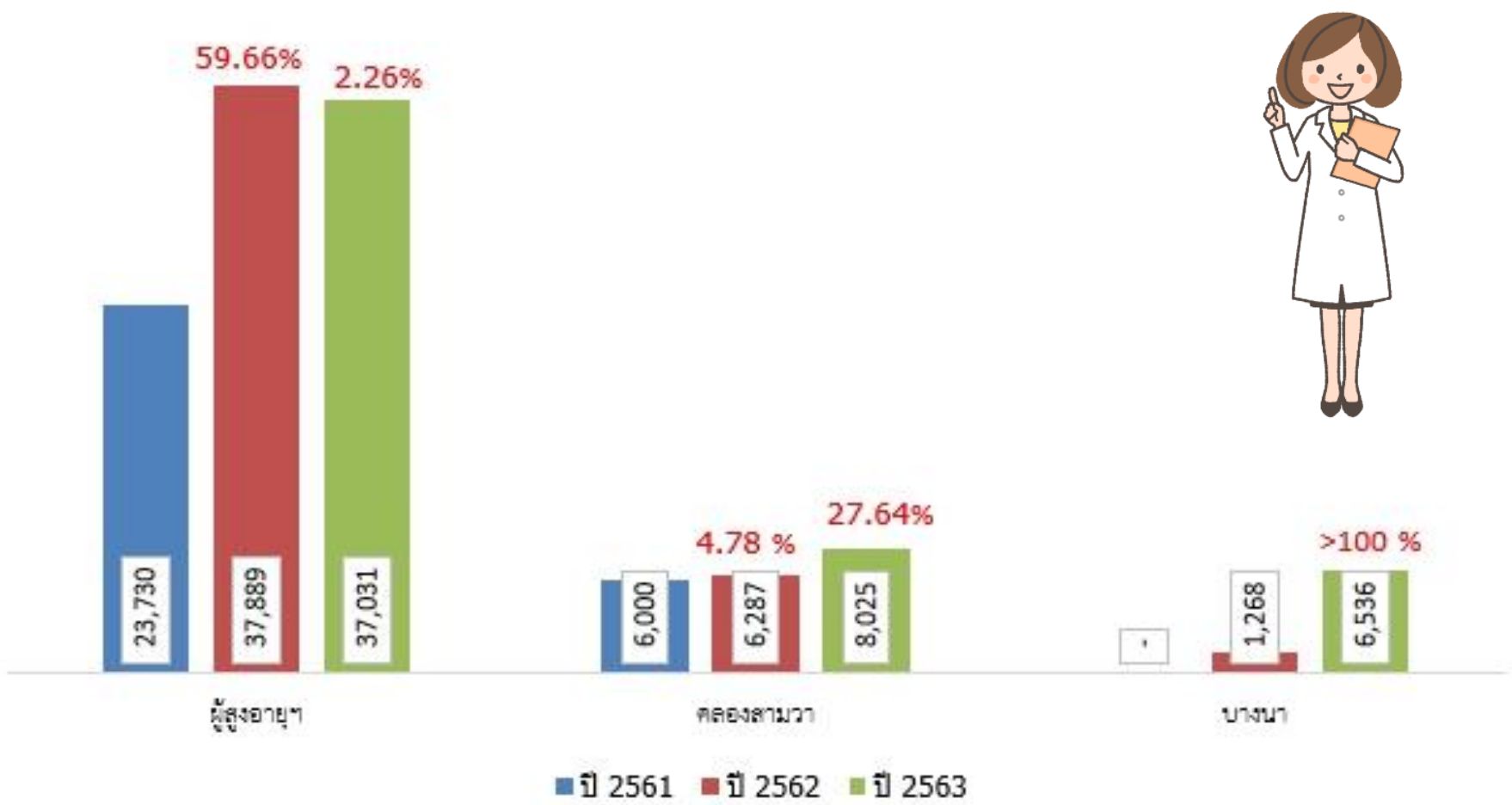
จำนวนผู้ป่วยนอกจําแนกรายโรงพยาบาลปีงบประมาณ 2561 – 2563



จำนวนผู้ป่วยนอกจำแนกรายโรงพยาบาลปีงบประมาณ 2561 – 2563



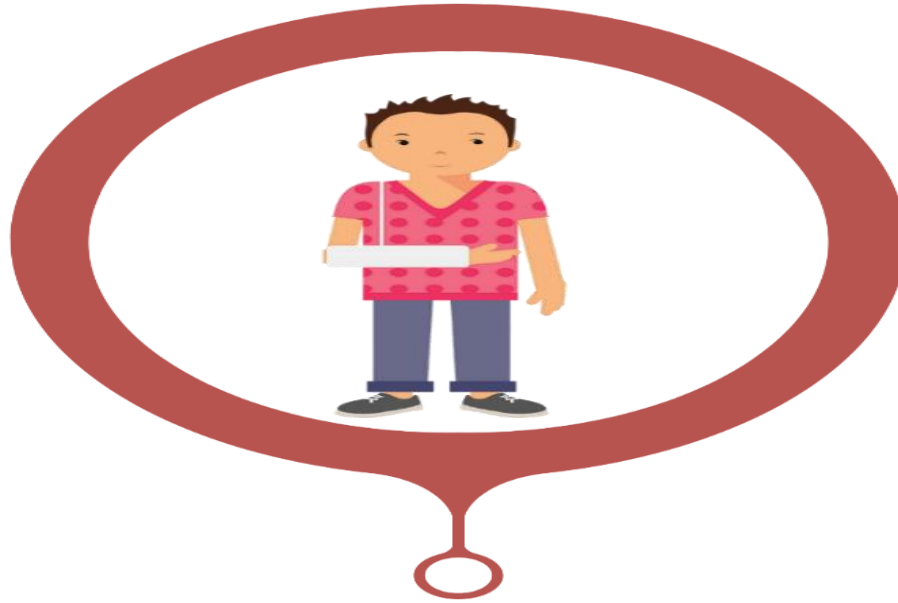
จำนวนผู้ป่วยนอกจำแนกรายโรงพยาบาลปีงบประมาณ 2561 – 2563



หมายเหตุ : ปี 2561 รพ.บางนากรุงเทพมหานคร ยังไม่เปิดให้บริการ

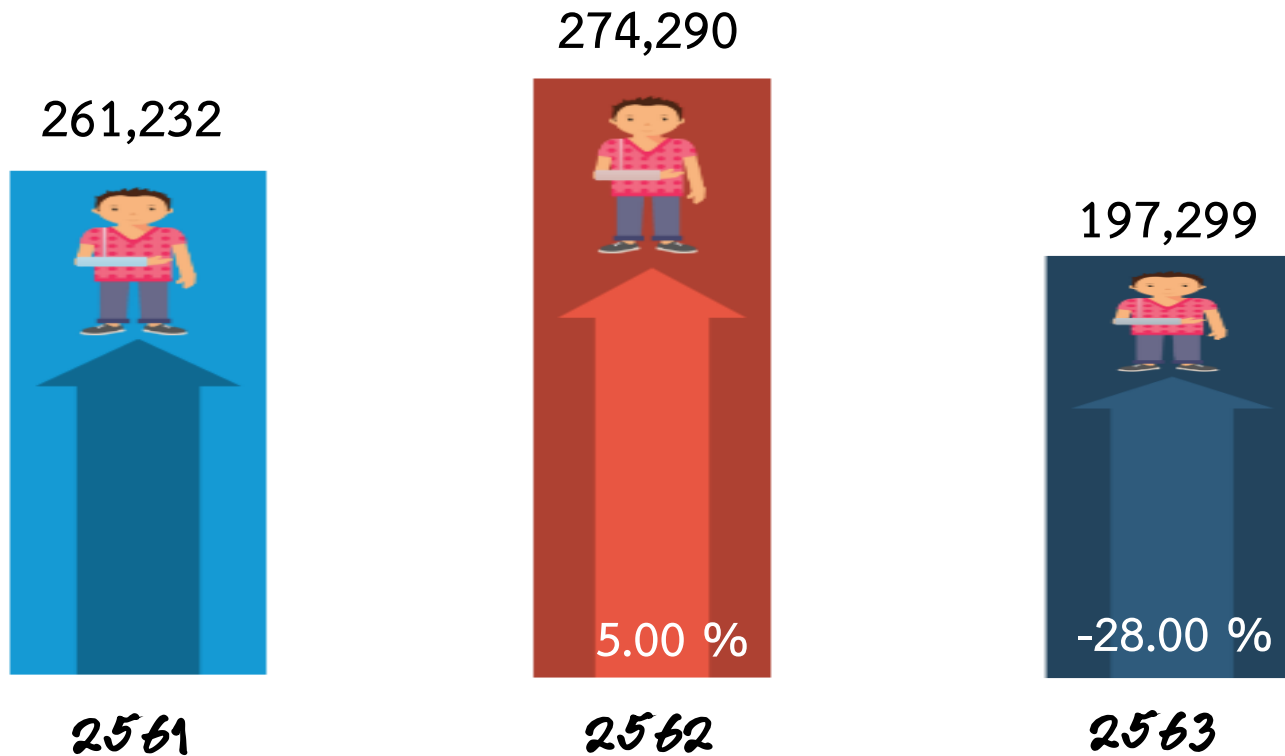


รายงานสถิติผู้ป่วยนอก เดือน เมษายน
๗๑๑ คน.ในสัปดาห์ สหพ. ปี 2561-2563



ผู้ป่วยนอก เดือน เมษายน

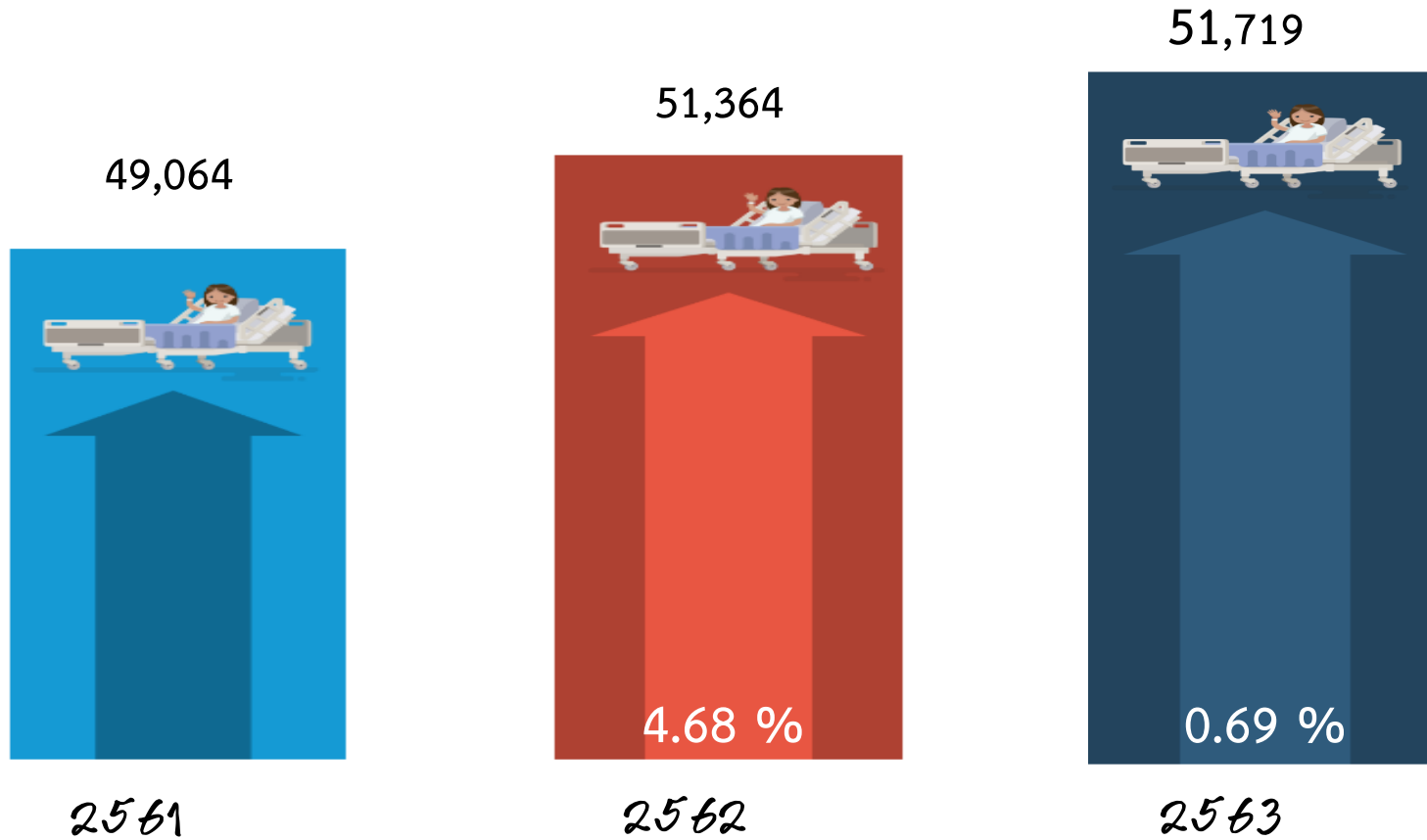
สถิติผู้ป่วยนอก เดือน เมษายน ของ รพ.โพธารณรัตน สหพ. ปี 2561-2563



สถิติผู้ป่วยใน

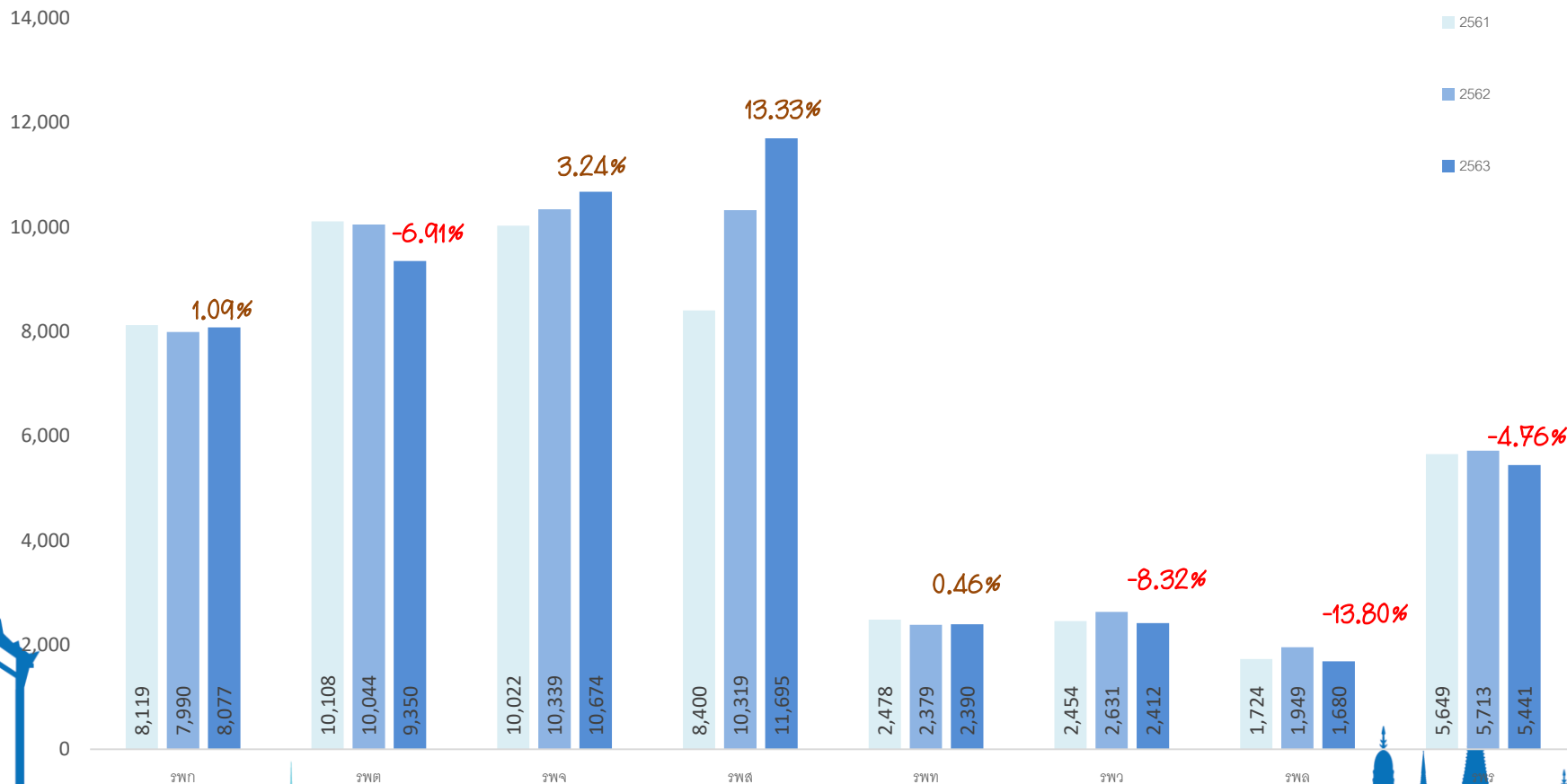


เปรียบเทียบผู้ป่วยใน ปีงบประมาณ 2561 - 2563



หมายเหตุ : ข้อมูลสถิติไตรมาส 1 และ 2

เปรียบเทียบผู้ป่วยใน ปีงบประมาณ 2561 - 2563



เปรียบเทียบผู้ป่วยใน ปีงบประมาณ 2561 - 2563

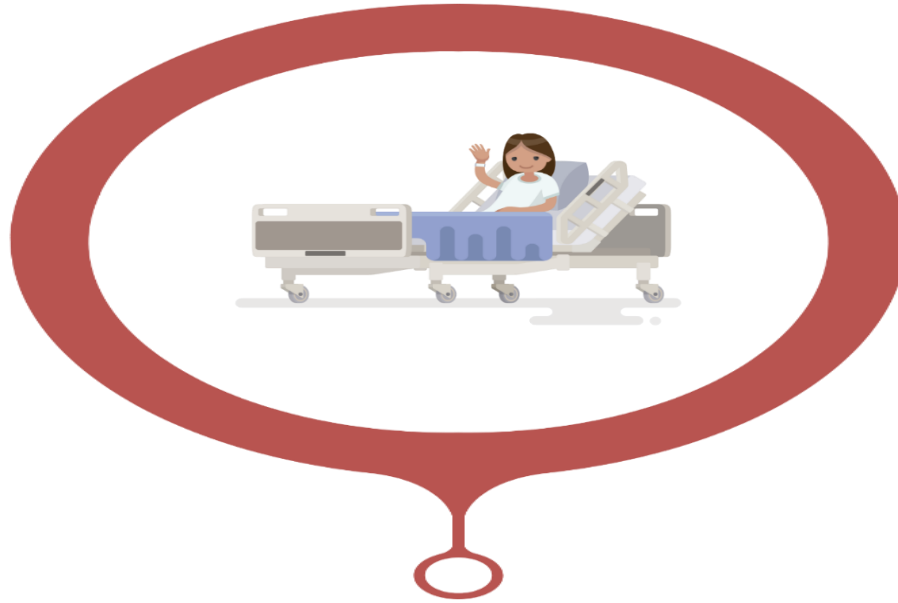


เปรียบเทียบผู้ป่วยใน ปีงบประมาณ 2561 - 2563



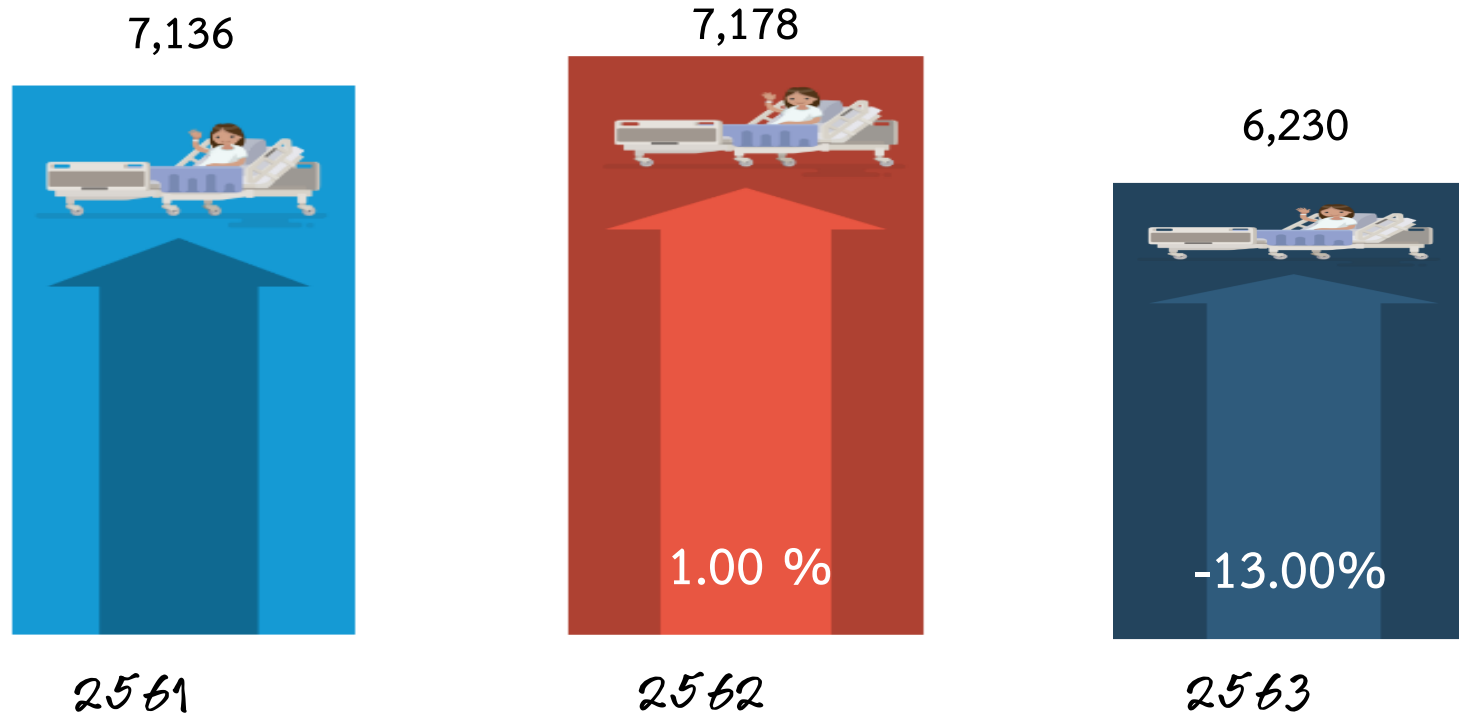


รายงานสถิติผู้ป่วยใน เดือน เมษายน
๗๖๑ คน.ในสังกัด สหพ. ปี 2561-2563



ผู้ป่วยใน เดือน เมษายน

สถิติผู้ป่วยใน เดือน เมษายน ของ รพ.ในสังกัด สบพ. ปี 2561-2563





รายงานสถิติผู้ป่วยนอก 10 ลำดับแรก
ปีงบประมาณ 2563 ไตรมาส 1 และไตรมาส 2



ลำดับ	รหัสโรค	สาเหตุการป่วย (กลุ่มโรค)	รวม
1.	E00 - E90	โรคเกี่ยวกับต่อมไร้ท่อ โภชนาการ และเมตาบอลิซึม	408,938
2.	I00 - I99	โรกระบบไหลเวียนเลือด	362,525
3.	M00 - M99	โรกระบบกล้ามเนื้อ รวมโครงร่าง และเนื้อเยื่อเสริม	247,396
4.	J00 - J99	โรกระบบหายใจ	164,918
5.	N00 - N99	โรกระบบสืบพันธุ์ร่วมปัสสาวะ	163,350
6.	K00 - K93	โรกระบบย่อยอาหาร รวมโรคในช่องปาก	161,601
7.	H00 - H59	โรคตาารวมส่วนประกอบของตา	106,584
8.	A00 - A99 B00 - B99	โรคติดเชื้อและปรสิต	93,490
9.	C00 - C97 D00 - D48	เนื้องอก (รวมมะเร็ง)	59,922
10.	L00 - L99	โรคผิวหนังและเนื้อเยื่อใต้ผิวหนัง	52,941



รายงานสถิติผู้ป่วยไข้ 10 ลำดับโรค
ปีงบประมาณ 2563 ไตรมาส 1 และไตรมาส 2



ลำดับ	รหัสโรค	สาเหตุการป่วย (กลุ่มโรค)	รวม
1	I10-I15	โรคความดันโลหิตสูง	32,249
2	E15-E90	ความผิดปกติเกี่ยวกับต่อมไร้ท่อ โภชนาการและเมตาบอลิซึมอื่น ๆ	31,118
3	E10-E14	โรคเบาหวาน	19,646
4	K00-K14 K20-K23 K28-K31 K50-K52 K55 K57-K63K71-K77 K82-K93	โรคอื่นของระบบย่อยอาหาร	16,009
5	J00-J06 J30-J39	ระบบหายใจส่วนบนติดเชื้อเฉียบพลัน และโรคอื่นของระบบหายใจส่วนบน	14,959
6	M00-M25	โรคของระบบกล้ามเนื้อพร้อมโครงร่าง	13,111
7	H00-H59	โรคตาและส่วนผนวก	6,927
8	N18-N19	ไตวายเรื้อรัง	5,960
9	A03-A09	โรคติดเชื้ออื่น ๆ ของลำไส้	4,685
10	L00-L99	โรคของผิวหนังและเนื้อเยื่อใต้ผิวหนัง	4,601



รายงานความคืบหน้า

โครงการประกันสุขภาพถ้วนหน้า

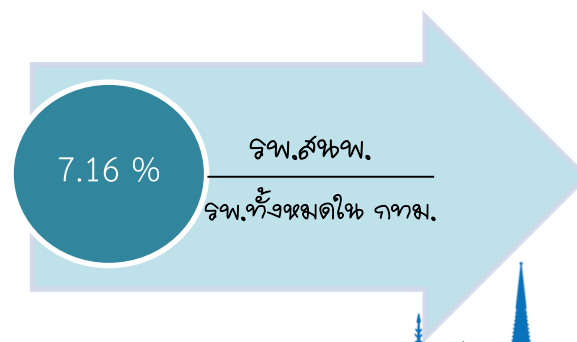
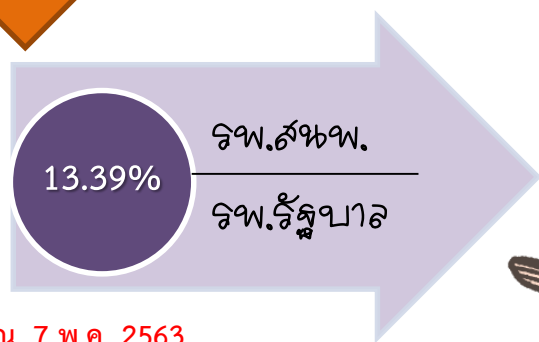
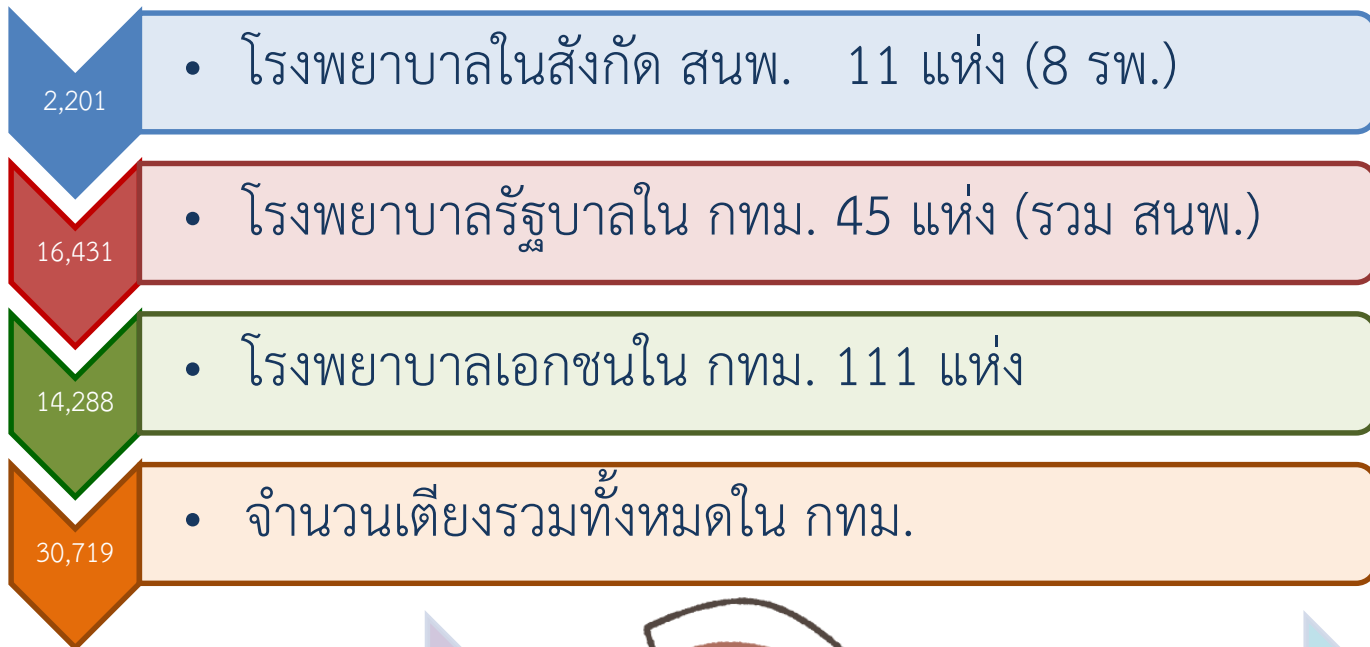


เปรียบเทียบผู้ขึ้นทะเบียนสิทธิประกันสุขภาพ ของโรงพยาบาลในสังกัดสำนักงานการแพทย์กับโรงพยาบาลทั้งหมดในกรุงเทพมหานคร



หมายเหตุ : ข้อมูลจากระบบรายงาน สปสช.
ข้อมูล ณ เมษายน 2563

เปรียบเทียบจำนวนเตียงของโรงพยาบาลในสังกัดสำนักงานการแพทย์ กับจำนวนเตียงของโรงพยาบาลในกรุงเทพมหานคร



ข้อมูล ณ .7 พ.ค. 2563

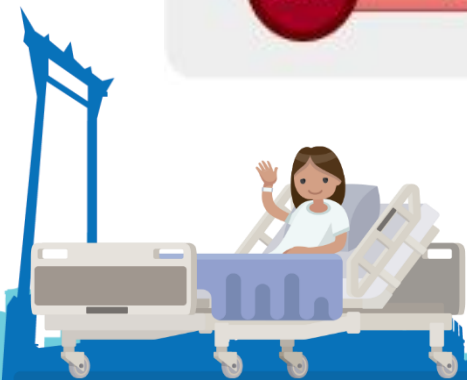
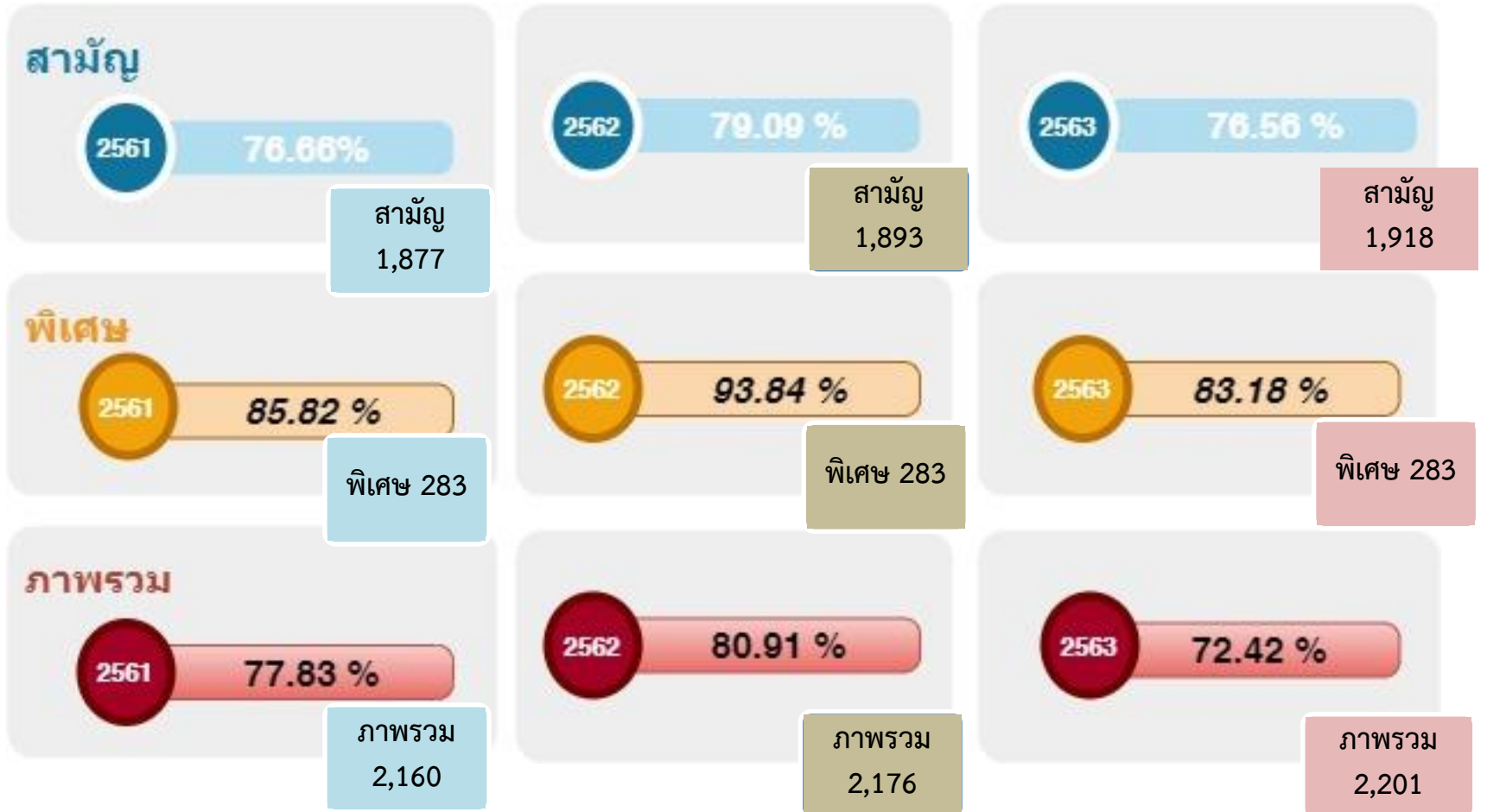
แหล่งข้อมูล : กลุ่มภารกิจด้านข้อมูลข่าวสารสุขภาพ สำนักนโยบายและยุทธศาสตร์ กระทรวงสาธารณสุข



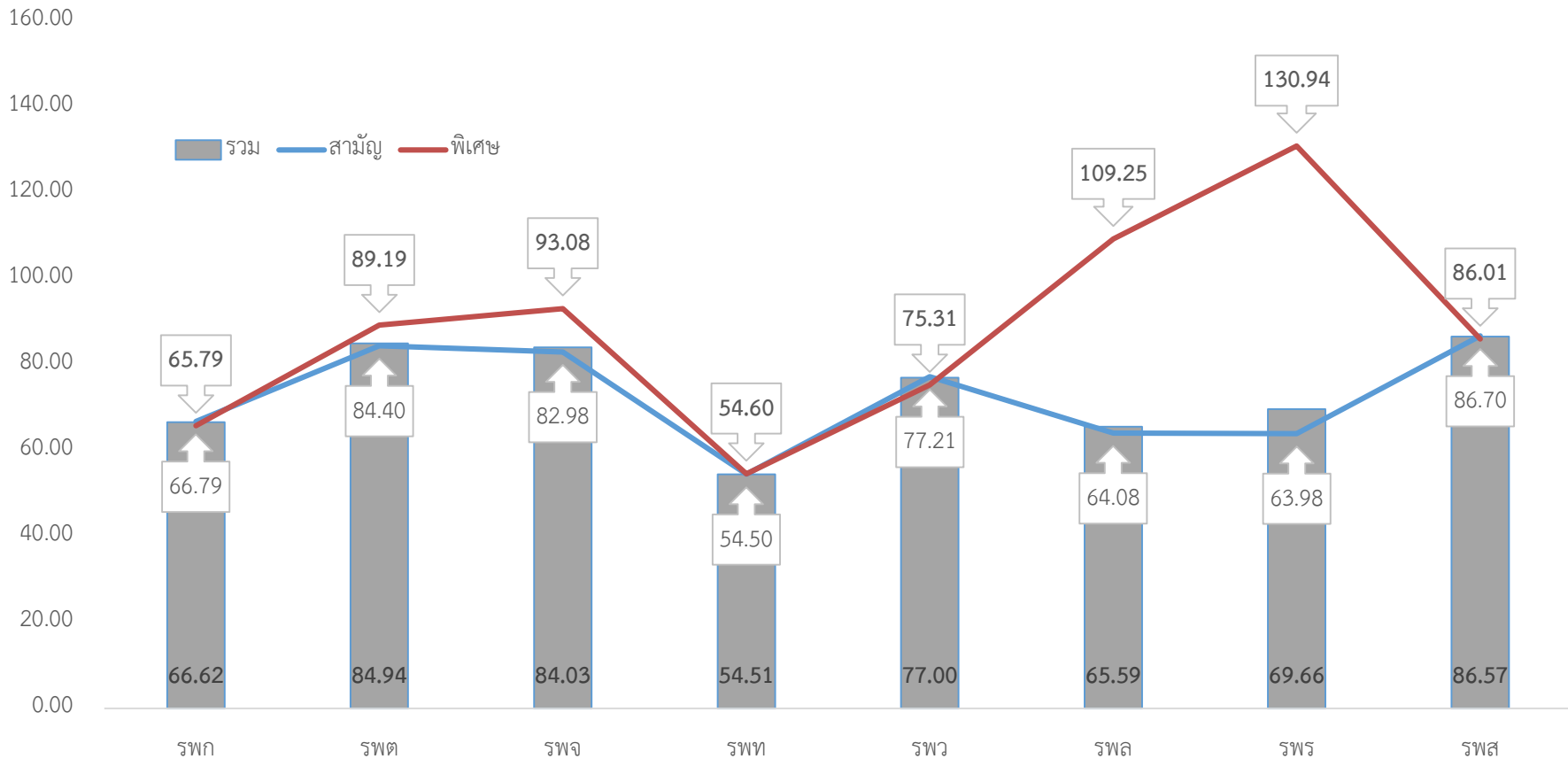
อัตราการครองเตียง โรงพยาบาลในสังกัดสำนักงานแพทย์



อัตราการครองเตียงเฉลี่ยโรงพยาบาลในสังกัดสำนักงานแพทย์ ปีงบประมาณ 2561 - 2563



อัตราการครองเตียง จำแนกตามโรงพยาบาล ปีงบประมาณ 2563 (ข้อมูล ณ 30 มีนาคม 2563)



$$\text{อัตราการครองเตียง} = \frac{\text{วันอยู่โรงพยาบาล (Patient Day) ในช่วงเวลาที่กำหนด} \times 100}{\text{จำนวนเตียง} \times \text{จำนวนวันในช่วงเวลาเดียวกัน}}$$

สามัญ	391	371	416	125	95	58	162	300
พิเศษ	84	47	48	10	12	2	15	65
รวม	475	418	464	135	107	60	177	365

1,918
283
2,201