

Continuous Quality Improvement (CQI)

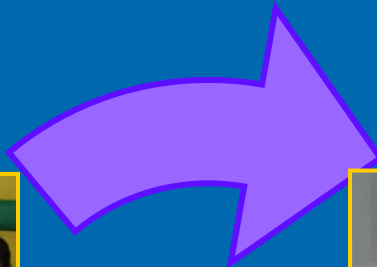


กลุ่ม รวมดวงใจ

ดำชวัลญ งานคุณภาพ คือ หัวใจแห่งการ
พัฒนาอย่างต่อเนื่อง



นมแม่ที่ดี มีคุณภาพ ช่วยจัดปัญหาทั้งมารดาและทารก



เป้าหมาย

คุณแม่อสามารถผลิตน้ำนมที่มีคุณภาพดี



มีสารอาหารครบถ้วน



เพียงพอกับความต้องการของทารก

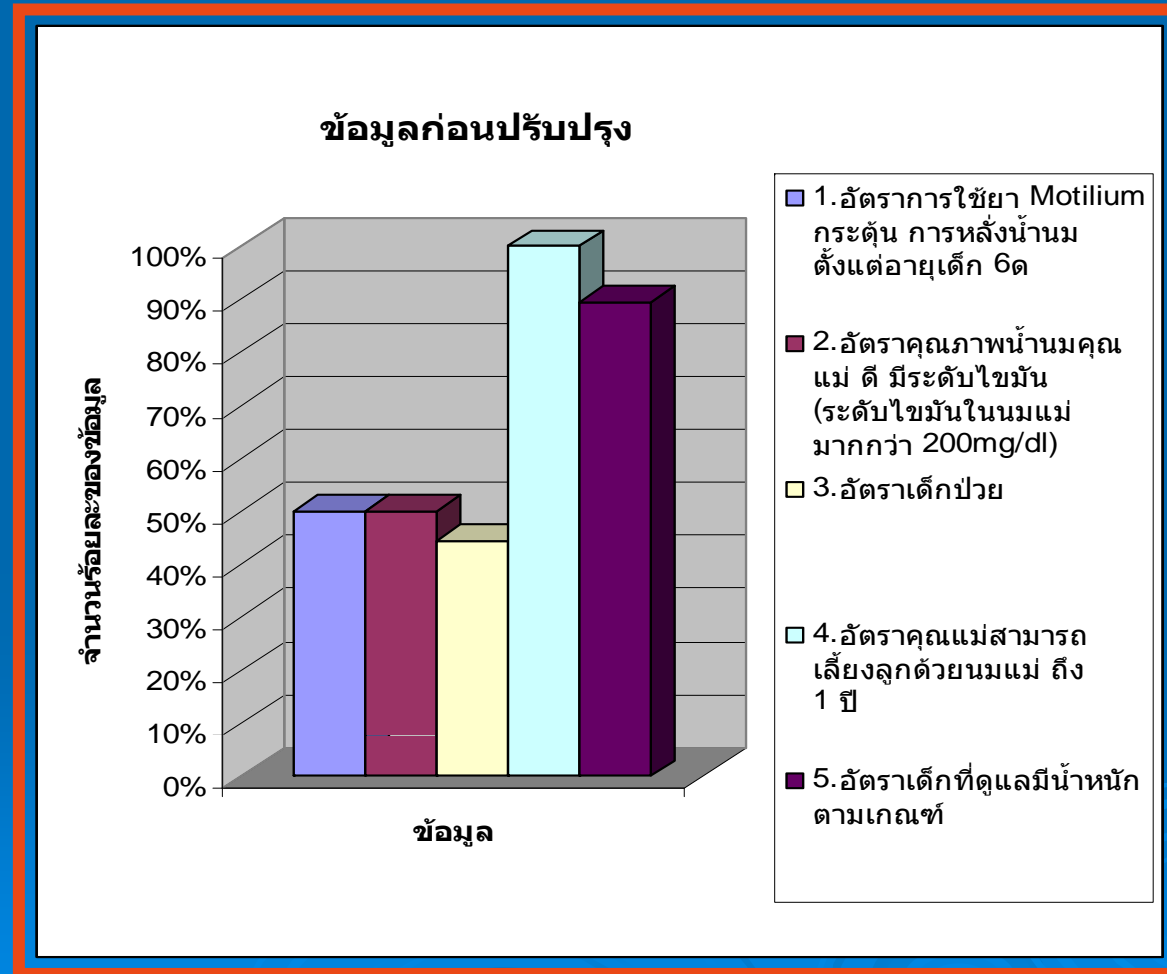
มูลเหตุจูงใจที่เลือกทำกิจกรรมนี้

- พบคุณแม่มที่มีน้ำหนักลดลง ไม่เพียงพอกับความต้องการของทารก ต้องใช้ยา **Motilium** กระตุ้น การหลั่งน้ำนม ตั้งแต่อายุเด็ก 6 เดือน มีจำนวนสูงร้อยละ 50
- คุณภาพน้ำนมคุณแม่ ที่ดี (ระดับไขมันในนมแม่มากกว่า 200mg/dl) มีเพียงร้อยละ 49.95
- อัตราเด็ก 1 คน ป่วย 7 ครั้งใน 9 เดือน (ดูแลเด็ก 3เดือน – 1ปี รวมระยะเวลา 9 เดือน)
- อัตราเด็กป่วยสูงร้อยละ 44.43
- คุณแม่เกิดภาวะเครียดขณะเลี้ยงลูกด้วยนมแม่ กลัวเลี้ยงลูกด้วยนมแม่ได้ไม่ถึง 1 ปีตามกำหนด

การวิเคราะห์สาเหตุของปัญหา

- คุณแม่มือใหม่ขาดความรู้และประสบการณ์ในเรื่องการเลี้ยงลูกด้วยนมแม่
- ขาดความรู้และประสบการณ์ เรื่องการเลี้ยงลูกด้วยนมแม่ขณะที่คุณแม่ต้องทำงานนอกบ้าน
- ขาดความตั้งใจ ความใส่ใจ การมีวินัยในการบีบน้ำนมตามเวลา และการเอาใจริงเอาจังในการที่ต้องเลี้ยงลูกด้วยนมแม่
- ขาดการกระตุ้นและส่งเสริมในการผลิตน้ำนมให้มีคุณภาพสูงสุด
- กระแสโฆษณา ประชาสัมพันธ์ของบริษัทผู้จำหน่ายนมผสมมาแรง

กราฟข้อมูลก่อนปรับปรุง



ระยะเวลาในการดำเนินงาน

ระยะเวลา 3 เดือน (มิถุนายน - กันยายน 2552)

- หาปัญหา/โอกาสพัฒนา
- ศึกษาระบบงาน เป้าหมาย
- ประเมินสถานการณ์ก่อนปรับปรุง
- วิเคราะห์สาเหตุ
- วิเคราะห์ทางเลือก
- ทดลองทางเลือกปฏิบัติตามแนวทางที่กำหนด
- ศึกษาผล
- ทำให้การปรับปรุงเป็นมาตรฐาน

ตัวชี้วัด

- อัตราการใช้ยา **Motilium** กระตุ้น การหลั่งน้ำนม ตั้งแต่อายุเด็ก 6 เดือน ลดลง น้อยกว่าหรือเท่ากับร้อยละ 30
- อัตราคุณภาพน้ำนมคุณแม่ที่ ดี (ระดับไขมันในนมแม่มากกว่า **200mg/dl**) มากกว่าหรือเท่ากับร้อยละ **70**
- อัตราเด็ก 1 คน ป่วย น้อยกว่าหรือเท่ากับ 5 ครั้งใน 9 เดือน (ดูแล เด็ก 3เดือน – 1ปี รวมระยะเวลา 9 เดือน)
- อัตราเด็กป่วย น้อยกว่าหรือเท่ากับร้อยละ **40**
- อัตราคุณแม่สามารถเลี้ยงลูกด้วยนมแม่ ถึง 1 ปี คิดเป็นร้อยละ 100
- อัตราการเจริญเติบโตของเด็ก มีน้ำหนักตามเกณฑ์ มากกว่าหรือเท่ากับร้อยละ 90

ทิศแนวทางการปฏิบัติ

- วางกฎกติกาที่แน่ชัด และยึดมั่นในกฎระเบียบว่าศูนย์เด็กเล็ก นำอยู่คู่คุณแม่ ต้องเลี้ยงลูกด้วยนมแม่เท่านั้น เพื่อให้คุณแม่อที่ต้องการนำลูกมาเลี้ยงมีความตั้งใจและตั้งมั่นที่จะต้องเลี้ยงลูกด้วยนมแม่ให้สำเร็จ
- ประเมินความรู้เรื่องการเลี้ยงลูกด้วยนมแม่

ทิศทางทางการปฏิบัติ

- สอนและให้คำแนะนำเรื่องการเลี้ยงลูกด้วยนมแม่



ทิศแนวทางการปฏิบัติ

➤ สุ่มวัดคุณภาพน้ำนมแม่ ทุก 3 เดือน



ทิศทางทางการปฏิบัติ

- เปิดโอกาสให้คุณแม่ที่มีบ้านมาตรฐานดีเยี่ยม เป็นผู้แนะนำให้ความรู้และเล่าเรื่องจากการปฏิบัติตัว เช่น การรับประทานอาหาร คุณแม่รายอื่น ๆ



ทิศแนวทางการปฏิบัติ

- มีการสร้างแรงจูงใจ และสร้างความภูมิใจให้คุณแม่ผลิต
น้ำนมที่มีคุณภาพ



ทิศทางทางการปฏิบัติ

➤ เก็บสถิติ ประเมินและวัดผลการดำเนินงาน

- ประเมินการเจริญเติบโต , พัฒนาการเด็ก, การเจ็บป่วย



ทิศแนวทางการปฏิบัติ

เก็บสถิติ ประเมินและวัดผลการดำเนินงาน

- ประเมินปริมาณและคุณภาพน้ำนมพร้อมทั้งความเพียงพอสำหรับทารก

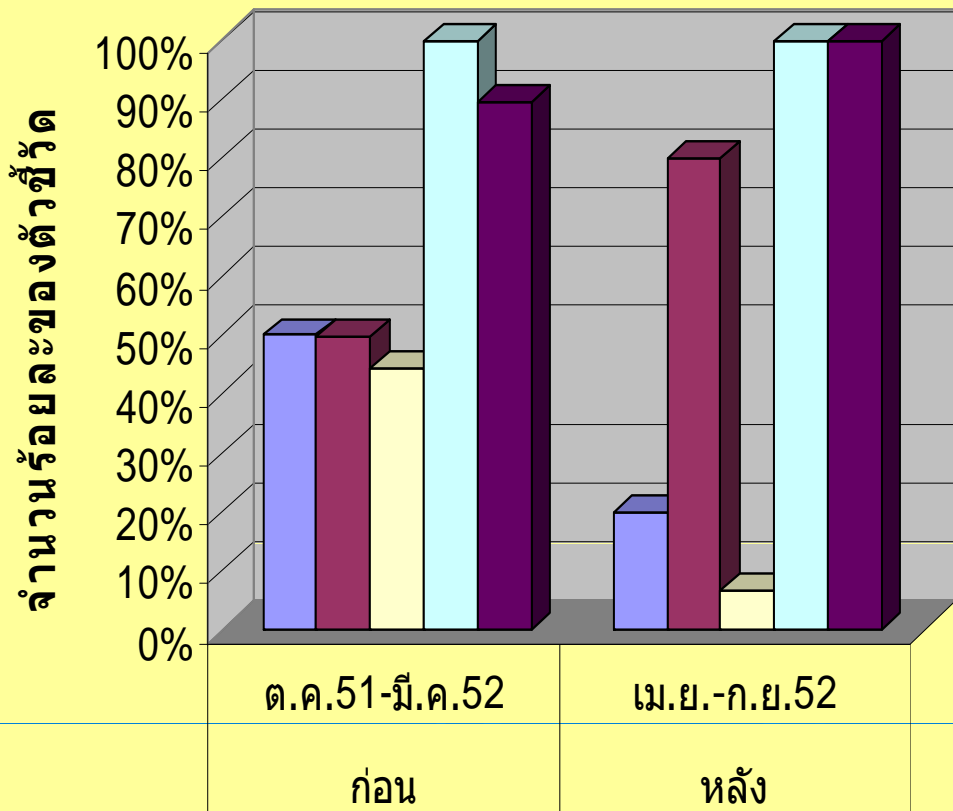


ตารางการเปรียบเทียบ ตัวชี้วัดก่อนและหลังการทำ CQI

ตัวชี้วัด	เป้าหมาย	ก่อน ต.ค.51- มี.ค.52	หลัง เม.ย.- ก.ย.52
1.อัตราการใช้จ่ายยา Motilium กระตุ้น การหลั่งน้ำนม ตั้งแต่อายุเด็ก 6 ด	<30%	50%	20%
2.อัตราคุณภาพน้ำนมคุณแม่ ดี มีระดับ ไขมัน(ระดับไขมันในนมแม่มากกว่า 200mg/dl)	>70%	49.95%	80%
3.อัตราเด็กป่วย	<40%	44.43%	3.32%
4.อัตราคุณแม่สามารถเลี้ยงลูกด้วยนม แม่ ถึง 1 ปี	100%	100%	100%
5.อัตราเด็กที่ดูแลมีน้ำหนักตามเกณฑ์	>90%	89.4%	100%

กราฟการเปรียบเทียบ ตัวชี้วัดก่อนและหลังการทำ CQI

ผลการเปรียบเทียบก่อนและหลังทำCQI



- 1. อัตราการใช้ยา Motilium กระตุ้น การหลั่งน้ำนม ตั้งแต่อายุเด็ก 6ด
- 2. อัตราคุณภาพน้ำนมคุณแม่ ดี มีระดับไขมัน (ระดับไขมันในนมแม่ มากกว่า 200mg/dl)
- 3. อัตราเด็กป่วย
- 4. อัตราคุณแม่สามารถเลี้ยงลูกด้วยนมแม่ ถึง 1 ปี
- 5. อัตราเด็กที่ดูแลมีน้ำหนักตามเกณฑ์

สรุปผลการแก้ปัญหาและประโยชน์

- คุณแม่ที่เลี้ยงลูกด้วยนมแม่สามารถผลิตน้ำนมที่มีคุณภาพดีได้อย่างต่อเนื่อง
- ลูกมีการเจริญเติบโตทางด้านร่างกายที่เหมาะสมตามวัย
- โอกาสเกิดการเจ็บป่วยของลูกมีน้อยมาก
- การที่คุณแม่ปฏิบัติตัวอย่างสม่ำเสมอจะทำให้มีน้ำนมมีปริมาณที่เพียงพอ ไม่เกิดความเครียดเรื่องน้ำนมมาน้อย
- คุณแม่สามารถเลี้ยงลูกได้อย่างยาวนานโดยไม่ต้องใช้ยา **Motilium** กระตุ้นการหลั่งน้ำนม

ก่อเกิดมาตรฐาน

- แรกรับสมาชิกใหม่ของศูนย์เด็กเล็กต้องมีการให้คำแนะนำเรื่องนมแม่ ระยะใกล้คลอด ระยะหลังคลอดและแรกรับ ทุกราย
- สมาชิกใหม่ทุกรายต้องมีการเตรียมความพร้อม ก่อนอยู่จริง 1 อาทิตย์
- มีการตรวจวัดคุณภาพน้ำนมทุก ๆ 3 เดือน และแจ้งให้คุณแม่ทราบ เพื่อดูแลน้ำนมให้มีคุณภาพอยู่เสมอ
- คุณแม่ที่สามารถรดคุณภาพน้ำนมได้ดีติดต่อกัน 3 ครั้ง ทางศูนย์เด็กเล็กนำอยู่คู่คุณแม่จัดรางวัลให้ 1 ชิ้น และมอบใบประกาศ เมื่อเด็กครบ 1ปี เพื่อสร้างแรงจูงใจ

ผลลัพธ์อันยิ่งใหญ่ที่ภาคภูมิใจ

