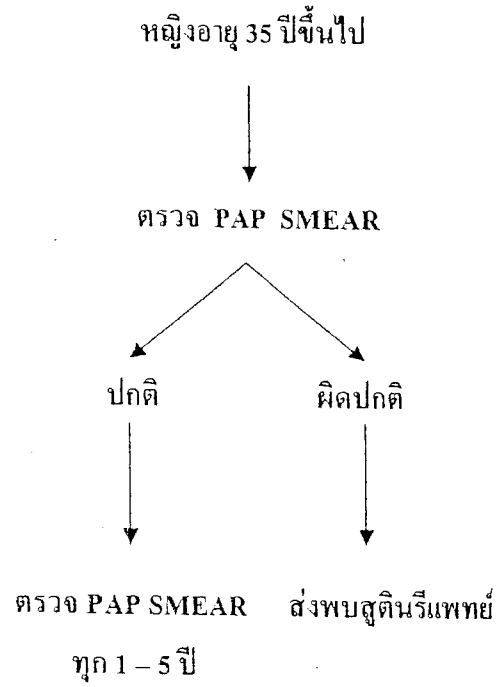


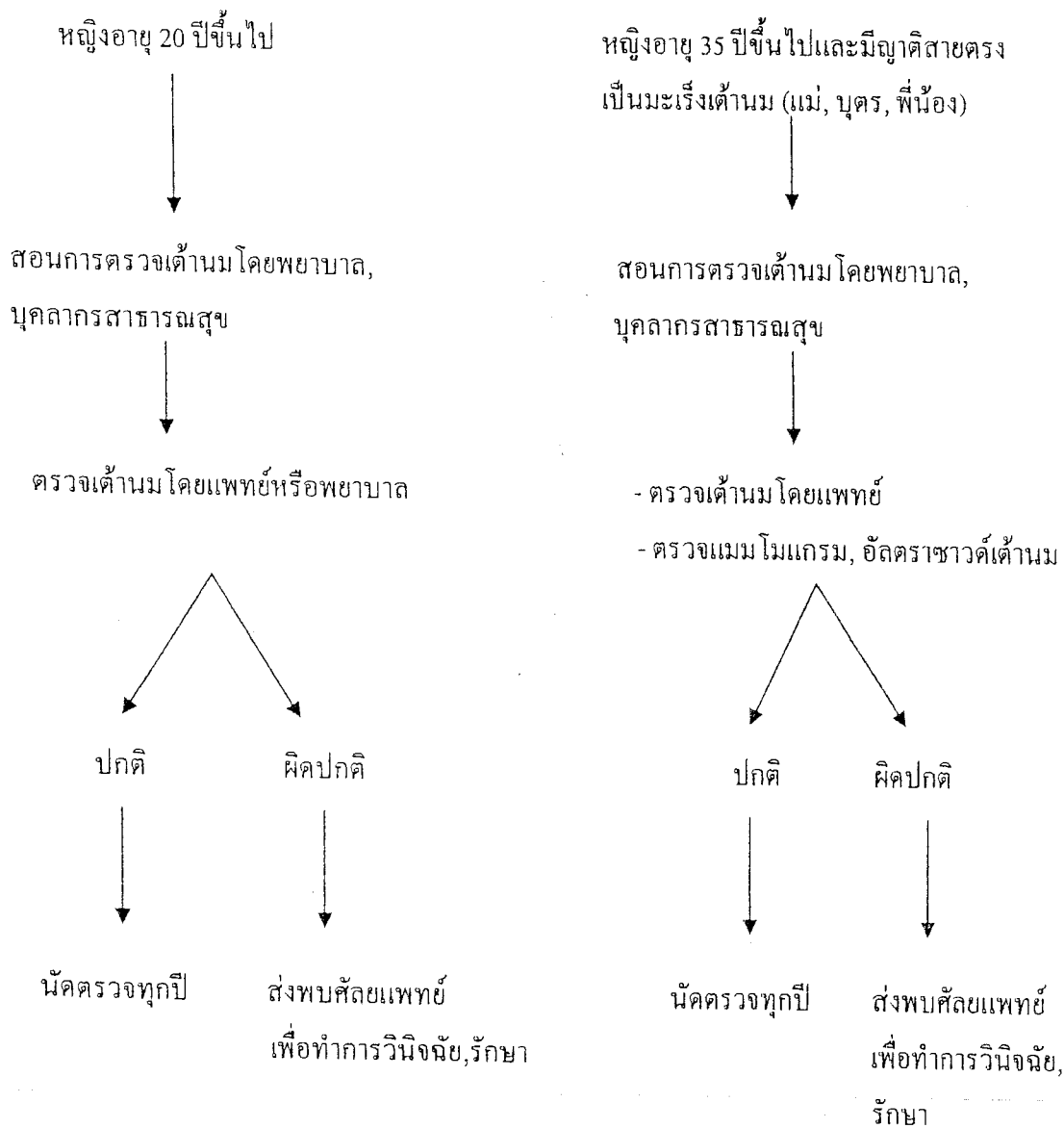
การคัดกรองโรคที่สำคัญให้กับประชาชน

ลำดับที่	กิจกรรม	กลุ่มประชาชน	วิธีการ	ความถี่การให้บริการ	อัตราค่าของ สปสช.
1.	คัดกรองความเสี่ยงในกลุ่มโรค เมตาบอลิก ได้แก่ - โรคเบาหวาน - ความดันโลหิตสูง และภาวะน้ำหนักเกินเกณฑ์	อายุตั้งแต่ 15 ปีขึ้นไป	ใช้แบบคัดกรองความเสี่ยงใน กลุ่มโรคเมตาบอลิกของ สปสช.	ทุก 1 ปี	- 50 บาท/ราย - ถ้ามีการตรวจ Total Cholesterol เฉพาะกรณีอายุ 3 ปีขึ้นไป มีประวัติเสี่ยงและมี ค่า BMI มากกว่า 25 กก./ม ² ชดเชย 200 บาท/ราย
2.	คัดกรองมะเร็งในสตรี 2.1 คัดกรองมะเร็งปากมดลูก 2.2 คัดกรองมะเร็งเต้านม	อายุ 35 ปีขึ้นไป (เน้นกลุ่มอายุ 35, 40, 45, 50, 55 และ 60 ปีขึ้นไป) อายุ 20 ปีขึ้นไป อายุ 35 ปีขึ้นไป และมีญาติสายตรงเป็นมะเร็ง เต้านม (แม่, บุตร, พี่น้อง)	ตรวจ pap smear - ตรวจเต้านม โดยบุคลากร สาธารณสุข - ตรวจเต้านม โดยแพทย์ - แมมโมแกรม, อัลตราซาวด์ เต้านม	ทุก 1 ปี ตามจริง ทุก 1 ปี	250 บาท/ราย 20 บาท/ครั้ง
3.	คัดกรองมะเร็งตับ	- ผู้ป่วยโรคตับแข็ง - ผู้ป่วยโรคไวรัสตับอักเสบบีเรื้อรังชนิดบี เพศชายอายุมากกว่า 45 ปี เพศหญิงอายุมากกว่า 50 ปี - ผู้ป่วยโรคไวรัสตับอักเสบบีเรื้อรังชนิดซีที่มี Fibrosis Stage 3 และ 4 รวมถึงผู้ป่วยที่ ได้รับการตรวจรักษาจนหายแล้ว	- เจาะเลือด Alpha Fetoprotein อัลตราซาวด์ตับ	ทุก 6 เดือน	-

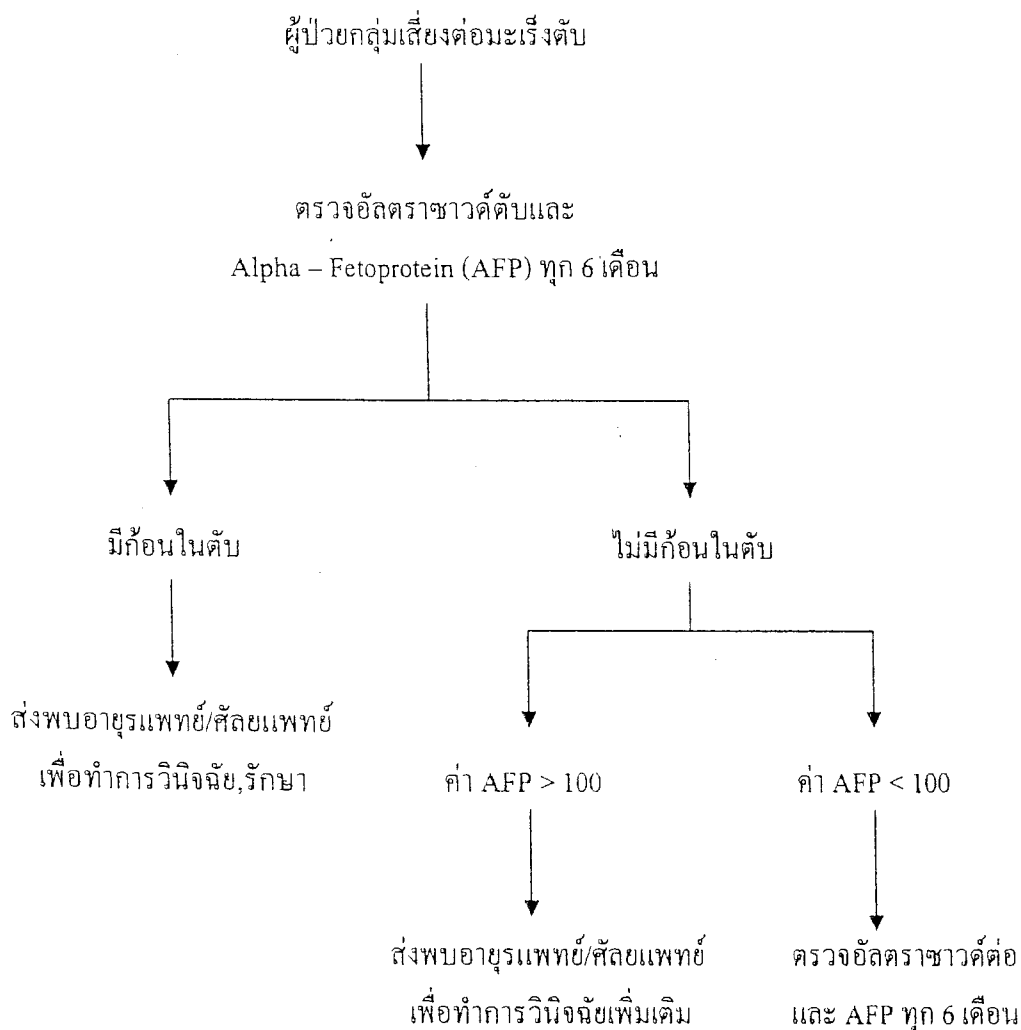
FLOW CHART การตรวจคัดกรองโรคมะเร็งปากมดลูก



FLOW CHART การตรวจคัดกรองโรคมะเร็งเต้านม



FLOW CHART การตรวจคัดกรองโรคมะเร็งตับ



ผู้ป่วยกลุ่มเสี่ยงต่อมะเร็งตับ

1. ผู้ป่วยโรคตับแข็ง
2. ผู้ป่วยโรคไวรัสตับอักเสบบีเรื้อรังในเพศชายอายุมากกว่า 45 ปี และเพศหญิงอายุมากกว่า 50 ปี
3. ผู้ป่วยโรคไวรัสตับอักเสบบีเรื้อรังที่มี Fibrosis Stage 3 และ 4 รวมถึงผู้ป่วยที่ได้รับการรักษาจนหาย